



Rassenaanbod 2024. En daarna?

Martijn Leijdekkers

SID Nijkerk, 7 december 2023

1

De Aanbevelende Rassenlijst 2024

3 nieuwe rassen:

■ **Fadela KWS**

- rhizoctonia, bca, aanvullend rhizomanie

■ **BTS 2620**

- aanvullend rhizomanie, bladgezondheid cercospora 9

■ **BTS Smart 6745**

- rhizomanie, Conviso Smart



2

Rasseninformatie teeltseizoen 2024



Persbericht
Zoetermeer, 4 december 2023

Nieuwe aanbevolen rassen van suikerbieten

Er zijn 3 nieuwe suikerbietenrassen opgenomen in de Aanbevelende Rassenlijst voor 2024. Dit meldt de Commissie Samenstelling Aanbevelende Rassenlijst (CSAR), waarin BO Akkerbouw, Plantum en LTO-Nederland samenwerken.

Het onderstaande ras is opgenomen in de N-tubriek (nieuw aanbevolen rassen). De cijfers in de verschillende tabellen zijn niet rechtstreeks vergelijkbaar.

Rassen voor de teelt op percelen met rhizoctonia en biencysteaaltjes

Fadela KWS Kweker: KWS Saat SE, Einbeck, Duitsland
Vertegenwoordiger: KWS Benelux B.V., Eften-Leur

De onderstaande rassen zijn voor het eerst opgenomen in de B-tubriek (beperkt aanbevolen rassen).

Rassen voor de teelt op percelen zonder rhizoctonia en zonder biencysteaaltjes

BTS 2620 Kweker: BetaSeed GmbH, Frankfurt am Main, Duitsland
Vertegenwoordiger: BetaSeed, Dronen

BTS Smart 6745 Kweker: BetaSeed GmbH, Frankfurt am Main, Duitsland
Vertegenwoordiger: BetaSeed, Dronen

CSAR bestaat over de samenstelling van de Aanbevelende Rassenlijst. Deskundigen van het bedrijfsleven bereiden de beslissingen inhoudelijk voor. Het onderzoek wordt gefinancierd door kweekbedrijven, telers en verwerkende industrie.

Meer informatie
Secretariaat CSAR: Frans Verwer, telefoon 06 - 81335633.
Publicatie van de tabellen is toegestaan, mits de gegevens integraal worden opgenomen en met bronvermelding "CSAR, Aanbevelende Rassenlijst 2024".

Brochure suikerbietenzaad 2024

Uitgegeven door Cosun Beet Company
Samengesteld door het IRS

Deze brochure geeft de gemiddelde resultaten weer van het cultuur- en gebruikswaarde-onderzoek (CGO) van suikerbieten van 2020-2023. Deze zijn gebruikt voor het vaststellen van de Aanbevelende Rassenlijst 2024 door de Commissie Samenstelling Aanbevelende Rassenlijst (CSAR). Het onderzoek is gesubsidieerd door het IRS en gefinancierd door kweekbedrijven, Cosun Beet Company en telers. De gegevens over de rassen in de Aanbevelende Rassenlijst (pagina's 3, 4 en 5) zijn verkregen uit onderzoek dat gedurende minimaal drie jaar is verricht op meerdere proefvelden, verdeeld over de teeltgebieden in het land. Dit is een solide basis voor een verantwoorde rassenkeuze.

In deze brochure worden ook de resultaten gegeven van de rassen die (nog) niet op de rassenlijst staan en waarvan slechts twee jaar COO-onderzoek plaatsvond. De eigenschappen van de rassen staan in de tabellen 1 tot en met 3. De cijfers uit de verschillende tabellen zijn niet onderling vergelijkbaar, omdat ze verrekend zijn op verschillende proefvelden. Overname van de gegevens is toegestaan, mits bronvermelding plaatsvindt.

Rassenkeuze: 1. Benodigde resistentie

- Voor percelen waar een risico op rhizoctonia-aantasting bestaat: kies een rhizoctoniaresistent ras (tabel 1). Wanneer er tevens biencysteaaltjes voorkomen, overweeg dan een rhizoctoniaresistent ras met tevens biencysteaaltjesresistentie.
- Op percelen waar biencysteaaltjes voorkomen: kies een biencysteaaltjesresistent ras (tabel 2). Deze rassen zijn af-randtabel bij een aantoonbare besmetting met witte of gele biencysteaaltjes. In de kolom financiële opbrengst is van elk biencysteaaltjesresistent ras te zien wat het verschil is met een vrijblijv. rhizomanie-res. Er is geen rekening gehouden met de hogere zaaikosten voor deze rassen. De cijfers in tabel 2 kunnen niet vergeleken worden met die in tabel 3.
- Heeft u geen rhizoctonia en geen biencysteaaltjes, kies dan een rhizomanieresistent ras (tabel 3). Om zeker te zijn dat u geen biencysteaaltjes heeft, is het wel verstandig om eerst een grondmonster te laten analyseren.
- Op diverse percelen door heel Nederland komt een reproductiebevorderende variant van het rhizomanievirus voor. Deze percelen zijn herkenbaar aan een zeer groot aantal planten met rhizomaniesymptomen (gezamenlijke bintkers, zie www.irs.nl/bintkers/). Indien bintkers in plaas van of samen voorkomen, of als meer dan 24% van de binten verdroogd over het perceel of bintkers bestond, dan is het advies om te kiezen voor een ras met zogenaamde aanvullende rhizomanieresistentie. Deze zijn beschikbaar in alle categorieën (resistentieverhogende aanpakken in de tabellen). Kies bij percelen met een hoge kans op doornik van de standaard rhizomanieresistentie voor een ras met zeer goede of goede aanvullende rhizomanieresistentie.
- Wanneer in deze brochure wordt gesproken over resistentie, wordt bedoeld resistentie tegen biencysteaaltjes. Dit wil bijvoorbeeld zeggen dat bij ernstige rhizomaniebesmetting bij de rhizomanieresistente rassen nete binten kunnen voorkomen en dat bij gebruik van biencysteaaltjesresistente rassen er nog een vermindering van biencysteaaltjes kan optreden.
- Voor percelen waar onkruiden of bepaalde problemen kunnen verwacht worden is de inzet van een Conviso Smart ras te overwegen. Conviso Smart rassen hebben een resistentie tegen het herbicide Conviso One. In alle resistentiegegevens is een dergelijk ras opgenomen (zie tabel 1, 2 en 3). Conviso Smart rassen zijn beperkt beschikbaar en alleen in overleg met Cosun te bestellen. De Conviso Smart rassen zijn onderzocht op proefvelden waarbij de onkruidbestrijding met de gangbare middelen is uitgevoerd. Informeer u vooraf over de extra kosten aan de teelt, hygiëne maatregelen en resistentie management bij keuze voor een Conviso Smart ras, zie ook www.irs.nl/conviso/.

Rassenkeuze: 2. Financiële opbrengst en raseigenschappen

Bij binnen het juiste resistentiegebied vervolgens zowel naar financiële opbrengst als naar overige raseigenschappen, zoals bloegedroeft, cercospora, suikergehalte, loofhoogte en vroegheidsgraad. Deze eigenschappen kunnen voor specifieke situaties ook bepalend zijn voor de uiteindelijke gemiddelde opbrengst. De berekening van de financiële opbrengst van de rassen is gebaseerd op de uitgangspunten van Cosun Beet Company en op het vol leveren van de toelating.

In de volgende tabellen zijn de volgende uitgangspunten gehanteerd voor de berekening van de financiële opbrengst:
biet: € 50,00 per ton nettobiet bij 17% suiker. Onder nettobiet wordt verstaan de gewassen biet inclusief de kop, maar zonder spriet.
gehalte: de suikergehaltevermeerking is vergelijkbaar met die van Cosun Beet Company. Bij 17% suiker vindt geen vermeerking plaats. Bij lagere suikergehalten wordt een toelating toegepast (bijvoorbeeld bij 19% suiker € 4,50 per ton nettobiet; tenzij bij hogere gehalten een toelating wordt gegeven (bijvoorbeeld bij 19% suiker € 4,50 per ton nettobiet); de WIN-vermeerking is vergelijkbaar met die van Cosun Beet Company. Bij WIN 61 wordt geen vermeerking plaats.
taria: € 14,85 per ton taria.

Voor de berekening van de WIN en de financiële opbrengst zijn gegevens ontleend aan de bieltverantwoorders aan Cosun Beet Company. Dit zijn:
werkloofopbrengst (t/ha) 85,0 suikergehalte (%) 17,0 meegeweide grond (%) 10,0
ammon (mmol/kg biet) 10,0 P-Ha (mmol/kg biet) 40,0

www.rassenlijst.info

www.irs.nl/brochuresuikerbietenzaad



3

Rhizoctoniaresistent

rubriek	rasnaam	blad-gezondheid cercospora	suiker-gehalte	financiële opbrengst	rhizoctonia-resistentie	aanvullende rhizomanie-resistentie
A	Annemarthia KWS	8	101	101	zeer goed	matig
A	Reforma KWS	9	98	101	matig	
A	BTS 4190 RHC	6,5	104	100	goed	
B	Lincoln	8	99	99	goed	
B	Springfield	6,5	97	98	matig	
B	Smart Liesa KWS *	7,5	100	92	goed	goed
A	Edonia KWS ^{bcaR}	7	99	103	matig	goed
N	Fadela KWS ^{bcaR}	7,5	99	103	goed	matig

* tevens Conviso One-resistentie

^{bcaR} tevens resistentie tegen biencysteaaltjes

nieuw op Rassenlijst



4

Rhizoctoniaresistent, 2e jaars

rasnaam	blad-gezondheid cercospora	suiker-gehalte	financiële opbrengst	rhizoctonia-resistentie	aanvullende rhizomanie-resistentie
2K381 (Rentabla KWS)	9	102	102	goed	
B2302 (BTS Smart 3905 RHC) *	6	98	96	goed	matig

* tevens Conviso One-resistentie



5

Bietencystealtjesresistent

rubriek	rasnaam	blad-gezondheid cercospora	suiker-gehalte	financiële opbrengst	aanvullende rhizomanie-resistentie
A	Tessilia KWS	7	101	100	
A	BTS 1115 N	7	100	100	
A	Leontina KWS	7,5	99	100	goed
B	BTS Smart 1645 N *	7,5	101	93	matig
B	Redukto **	6,5	95	83	

• tevens Conviso One-resistentie

** tevens resistentie tegen *M. chitwoodi* + *M. fallax*



6

Bietencysteeltjesresistent, 2^e jaars

rasnaam	blad-gezondheid cercospora	suiker-gehalte	financiële opbrengst	aanvullende rhizomanie-resistentie
SV2681 (Baltimore)	7,5	103	99	matig
SV2679 (Brumby)	6	102	99	matig
SV2678 (Jindo)	7	101	99	
B2294 (BTS 3715 N)	7	98	99	zeer goed
STRE22549 (ST Rotterdam)	8	98	94	
1K140 (Jemina KWS) *	8	98	88	

* tevens resistentie tegen *M. chitwoodi* + *M. fallax*



7

Geen rhizoctonia en geen bietencysteeltjes

rubriek	rasnaam	bladgezondheid cercospora	suiker-gehalte	financiële opbrengst	aanvullende rhizomanieresistentie
A	Queena KWS	6	100	101	
A	Jewel	6	100	101	
A	Leontina KWS ^{bcaR}	7,5	98	101	goed
A	Mertha KWS	6,5	103	100	matig
A	Yukon	6,5	100	100	matig
A	Sherlock	7	99	100	
B	BTS 2090	7	102	99	
B	Banda	7,5	99	99	
B	Tessilia KWS ^{bcaR}	7	99	99	
B	BTS 6740	7	95	99	goed
B	BTS 2620	9	95	98	goed
B	Xandor	7,5	99	97	matig
B	Laser	7	96	97	
B	BTS Smart 1645 N ^{bcaR} *	7,5	99	93	matig
B	BTS Smart 6745 *	6,5	97	92	
B	Redukto ^{bcaR} **	6,5	94	87	

^{bcaR} tevens bca-resistentie; * tevens Conviso One-resistentie; ** tevens *M. chitwoodi*- + *M. fallax*-resistentie

nieuw op Rassenlijst

8

Geen rhizoctonia en geen bietencysteaaltjes, 2^e jaars

rasnaam	blad- gezondheid cercospora	suiker- gehalte	financiële opbrengst	aanvullende rhizomanieresistentie
MK4258 (Henson)	7,5	98	101	
STRE22549 (ST Rotterdam) ^{bcaR}	8	96	101	
B2313 (BTS 3835)	7,5	98	100	goed
SV2679 (Brumby) ^{bcaR}	6	100	99	matig
SV2681 (Baltimore) ^{bcaR}	7,5	99	99	matig
B2294 (BTS 3715 N) ^{bcaR}	7	97	97	zeer goed
SV2678 (Jindo) ^{bcaR}	7	98	96	
1K140 (Jemina KWS) ^{bcaR} *	8	97	94	

^{bcaR} tevens bca-resistentie

* tevens *M. chitwoodi*- + *M. fallax*-resistentie



9

Update ontwikkelingen komende jaren



robuustere rassen/hogere bladgezondheid



onderzoek vergelingsziekeresistentie



wortelknobbelaaltjesresistentie



Conviso Smart rassen



10

Bladgezondheid cercospora

- meer rassen met zeer hoge bladgezondheid
- belangrijk voor regio's met zware ziektedruk
- bespuiting blijft nodig i.v.m. resistentiemanagement

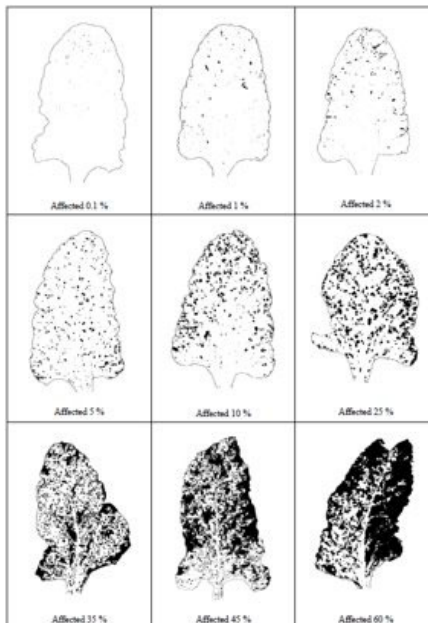


Foto: rassenproefveld bladgezondheid Valthermond, 24-10-2023 (onbehandeld)



11

Totstandkoming cijfers bladgezondheid



- jaarlijks worden twee proefvelden beoordeeld, per veld 80 planten per ras
- beoordeling iedere plant volgens schaal hiernaast
- gemiddelde aantasting van minste ras op rassenlijst wordt op 100 gesteld en krijgt cijfer 5
- beste ras van rassenlijst krijgt 9
- via relatieve aantasting overige rassen berekening naar 5-9



12

Vergelingsziektetolerantie

- in 2023 tien rassen onderzocht op tolerantie tegen BMVY, BChV en BYV
- infectie met luizen in twee- tot vierbladstadium
- regels voor doorgang vastgelegd
- nog geen rassen die voldoen aan criteria



Foto: vergelingsziekte rassenproefveld Dinteloord (BMVY), 10-10-2023



13

Wortelknobbelaaltjesresistentie

- in 2023 voor het eerst op rassenlijst: ras Redukto
- goede resistentie tegen *M. chitwoodi* en *M. fallax*
- voor 2024 ras 1K140 (Jemina KWS) beperkt beschikbaar
- vooral interessant in bouwplanverband



14

Conviso Smart rassen

- voor probleempercelen m.b.t. onkruid
- huidig opbrengstgat 5-10%, wordt komende jaren kleiner
- in meeste resistentiecategorieën beschikbaar
- let op aandachtspunten bij (volg-)teelt



15

Verwachtingen komende jaren

- groter aanbod rassen met zeer hoge bladgezondheid
- ruimere keuze in bca-segment
- geringe stijging opbrengstpotentie
- opbrengstgat bij Conviso Smart rassen neemt verder af
- komst rassen met vergelingsziektetolerantie niet in komende jaren



16



Alles over bieten

Stichting IRS

Postadres Postbus 20
4670 AA Dinteloord
Bezoekadres Kreekweg 1
4671 VA Dinteloord

Telefoon +31 (0)165 516 070
E-mail leijdekkers@irs.nl

irs@irs.nl
www.irs.nl



www.twitter.com/IRS_suikerbiet
www.youtube.com/IRStelevisie
www.facebook.com/StichtingIRS

Bedankt voor jullie aandacht

