



## **Bladluiswaarschuwingsdienst 2021**

**Elma Raaijmakers (IRS)**

**De bladluiswaarschuwingsdienst is een samenwerking tussen Cosun Beet Company,  
Delphy en IRS**





## **Bladluiswaarschuwingsdienst 2021**

### **Elma Raaijmakers (IRS)**

**De bladluiswaarschuwingsdienst is een samenwerking tussen Cosun Beet Company,  
Delphy en IRS**

**Stichting IRS  
Postbus 20  
4670 AA Dinteloord  
Telefoon: +31 (0)165 – 51 60 70  
E-mail: [irs@irs.nl](mailto:irs@irs.nl)  
Internet: <https://www.irs.nl>**

**Niets uit deze uitgave mag worden verveelvoudigd en/of openbaar gemaakt door middel van druk, fotokopie, microfilm of op welke wijze ook zonder voorafgaande schriftelijke toestemming van de uitgever.**

**No part of this book may be reproduced in any form by print, photoprint, microfilm or any other means without written permission from the publisher.**

**Het IRS stelt zich niet aansprakelijk voor eventuele schadelijke gevolgen die kunnen ontstaan bij gebruikmaking van de gegevens uit deze uitgave.**

**©IRS 2023 23P01 Project 03-01**

## **Inhoud**

<b>VOORWOORD</b> .....	<b>3</b>
<b>1. INLEIDING</b> .....	<b>4</b>
<b>2. WERKWIJZE</b> .....	<b>5</b>
2.1 WEKELIJKSE TELLINGEN .....	5
2.2 BERICHTGEVING .....	5
2.3 AANTASTING VERGELINGSZIEKTE .....	5
<b>3. RESULTATEN</b> .....	<b>6</b>
3.1 OVERZICHT OVERSCHRIJDINGEN SCHADEDREMPEL.....	7
3.2 OVERZICHT VERSTUURDE WAARSCHUWINGEN EN UITGEVOERDE BESPUITINGEN.....	10
3.3 INVENTARISATIE VERGELINGSZIEKTE .....	11
<b>4. CONCLUSIE</b> .....	<b>15</b>
<b>BIJLAGE 1.BERICHTEN VAN DE BLADLUISWAARSCHUWINGSDIENST</b> .....	<b>17</b>

## **Voorwoord**

De bladluiswaarschuwingsdienst is een samenwerking tussen Cosun Beet Company, Delphy en IRS. De bladluiswaarschuwingsdienst is in 2021 gecoördineerd door Arjen Buijze, Naomi Chouinard, Suzanne Engel, Harm-Jan Riemens, Wil op 't Root (allen Cosun Beet Company), Johnny Remijn, Sjef Crijns, Jan Salomons en Erwin Bakker (allen Delphy), Jurgen Maassen en Elma Raaijmakers (beiden IRS). Het wekelijks tellen van bladluizen in percelen suikerbieten tussen 1 april en 15 juli is een flinke klus en daarom willen we alle waarnemers en overige betrokkenen bij de bladluiswaarschuwingsdienst enorm bedanken voor hun bijdrage aan deze waarschuwingsdienst.

## Inleiding

Bladluizen kunnen de vergelingsvirussen BYV (Beet Yellow Virus), BMV (Beet Mild Yellowing Virus) en BChV (Beet Chlorosis Virus) overbrengen in suikerbieten. Deze virussen veroorzaken vergelingsziekte. Bij een vroege aantasting kan dit leiden tot een opbrengstreductie tot wel 50% (Dewar *et al*, 2003). Groene perzikluizen (*Myzus persicae*), sjalotteluizen (*Myzus ascalonicus*) en aardappeltopluizen (*Macrosiphum euphorbiae*) kunnen deze virussen overbrengen. De groene perzikluis is de belangrijkste vector. Vanwege de schade die de door groene luizen overgebrachte virussen kunnen veroorzaken, is het noodzakelijk om de vectoren te bestrijden en de verdere verspreiding binnen percelen te voorkomen. Om te bepalen wanneer ingrijpen noodzakelijk is, bestaat er een schadedrempel, die oploopt van 2 groene perzikluizen per 10 planten in april, mei en de eerste helft van juni, naar 5 groene perzikluizen per 10 planten in de tweede helft van juni en 50 groene perzikluizen per 10 planten in de eerste helft van juli. Na half juli is ingrijpen niet meer rendabel. Om telers te ondersteunen bij het bepalen van het juiste waarnemingstijdstip is sinds 2019 de bladluiswaarschuwingsdienst nieuw leven ingeroepen. Omdat onderscheid maken tussen groene bladluizen moeilijk is en ruim 95% van de groene bladluizen groene perzikluizen zijn in suikerbieten, worden in de bladluiswaarschuwingsdienst adviezen gegeven op basis van groene bladluizen.

## **Werkwijze**

### **2.1 Wekelijkse tellingen**

Wekelijks zijn op ruim 100 vaste percelen en een wisselend aantal incidentele percelen suikerbieten, verdeeld over Nederland, tellingen aan de aantallen groene bladluizen uitgevoerd door waarnemers van Cosun Beet Company en Delphy. Daarnaast is ook genoteerd of andere bovengrondse plagen en natuurlijke vijanden aanwezig waren. Dit is gedaan in de periode van 1 april tot en met 15 juli 2021. Daar waar de suikerbieten later boven stonden dan 1 april is later begonnen met tellen.

### **2.2 Berichtgeving**

Op het moment dat er één of meerdere overschrijdingen van de schadedrempel in een gebied werden geconstateerd, werd er in overleg met de betrokkenen besloten om een SMS-bericht aan de bietentelers te versturen met een link naar de IRS-website voor advies voor de desbetreffende regio. Tussen twee waarschuwingen in een gebied zat minimaal 14 dagen, maar vanwege de extreme situatie was het interval in sommige gevallen kleiner. De SMS-berichten werden verstuurd door Cosun Beet Company. Dit is een voorbeeld van zo'n bericht: 'Op enkele percelen in uw regio is de schadedrempel van groene bladluizen overschreden. Controleer wekelijks uw bieten! Advies: [www.irs.nl/luis](http://www.irs.nl/luis)'.

### **2.3 Aantasting vergelingsziekte**

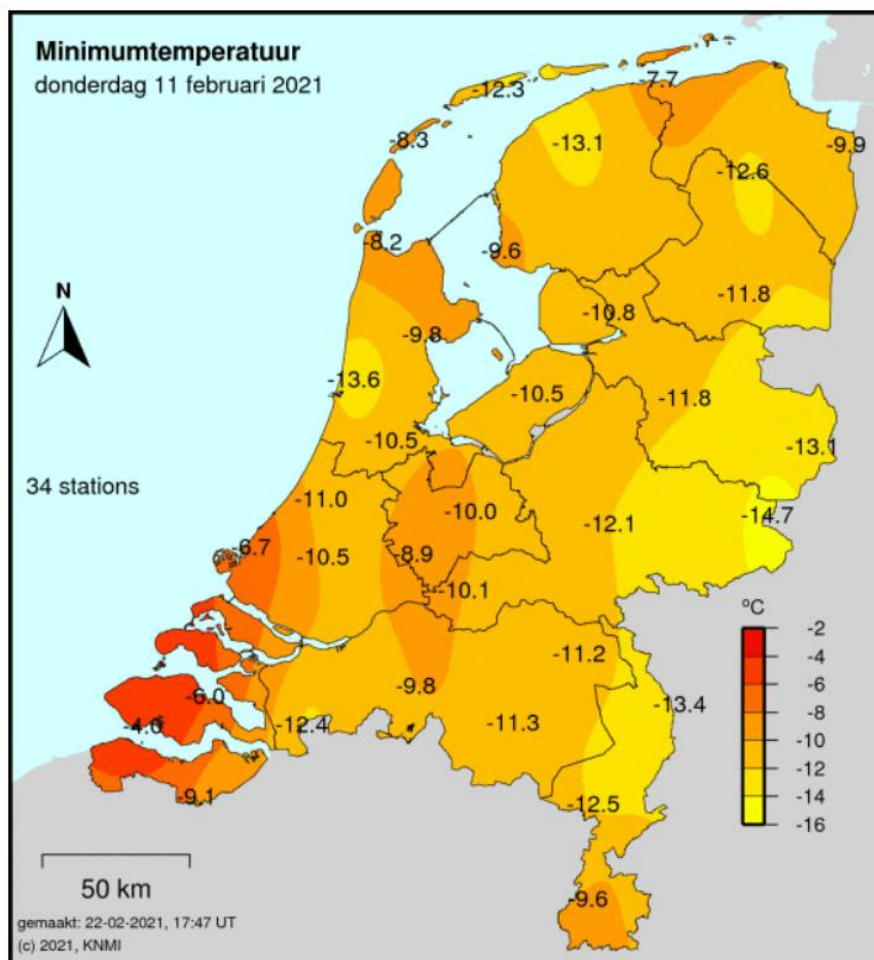
Tussen half september en half oktober hebben medewerkers van Cosun Beet Company een inventarisatie gedaan van de aantasting door vergelingsziekte in de verschillende regio's, waarbij het percentage percelen binnen de verschillende besmettingsklassen (0, <1%, 1-5%, 5-10%, 10-20%, 20-30%, 30-40%, 40-50% en >50%) is vastgelegd. Hiervoor werd geschat hoeveel procent van de planten symptomen hadden met vergelingsziekte. Op basis daarvan is ook een gewogen gemiddelde berekend voor ieder gebied. Hiervoor is het gemiddelde van de categorie genomen en dat is vermenigvuldigd met het percentage percelen dat in deze categorie aanwezig was. Vervolgens is de financiële opbrengstderving per hectare berekend, uitgaande van een suikerbietenprijs van €32,50 per ton suikerbieten, een wortelopbrengst van 85 ton per hectare en dat vergelingsziekte zorgt voor 35% schade in aangetaste plekken.

## Resultaten

Het jaar 2021 kende een relatief koude winter en koud en nat voorjaar. De overleving van groene perzikluizen gedurende de winter is afhankelijk van de temperatuur en bij temperaturen lager dan  $-7^{\circ}\text{C}$  overleven alleen de eieren. Adulten en nymfen sterven bij deze temperaturen. In de maand februari heeft het tussen 6 en 13 februari op de meeste plaatsen meer dan 7 graden gevoren (figuur 1). Bovendien kwam in deze periode de temperatuur ook overdag bijna nergens boven  $0^{\circ}\text{C}$ . Dit heeft ervoor gezorgd dat de populatie groene perzikluizen in 2021 opgebouwd moest worden vanuit eieren, die dit soort temperaturen wel overleven. De opbouw van een populatie vanuit eieren duurt echter veel langer dan vanuit adulten en nymfen, waardoor pas in mei de eerste groene perzikluizen in bietenpercelen werden aangetroffen.

Daarnaast waren de maanden april en mei relatief koud en nat. De gemiddelde dagtemperaturen in De Bilt lagen op respectievelijk 6,7 en  $11,2^{\circ}\text{C}$ . De neerslag was respectievelijk 45 en 104 mm voor de maanden april en mei ([www.knmi.nl](http://www.knmi.nl)). Dit zorgde ervoor dat de bladluispopulaties zich slecht konden opbouwen en pas op 3 juni de eerste bladluiswaarschuwing werd verstuurd. Alleen op Tholen/St. Philipsland en Voorne-Putten werden twee waarschuwingen verstuurd. In Friesland, Groningen, Drenthe en Overijssel zijn in 2021 de schadedrempels nooit bereikt en dus ook geen waarschuwingen verstuurd.

Begin juli namen de aantallen groene perzikluizen niet meer toe, dankzij de aanwezigheid van natuurlijke vijanden, waardoor na 1 juli geen schadedrempels meer zijn overschreden en dus geen waarschuwingen meer verstuurd zijn.



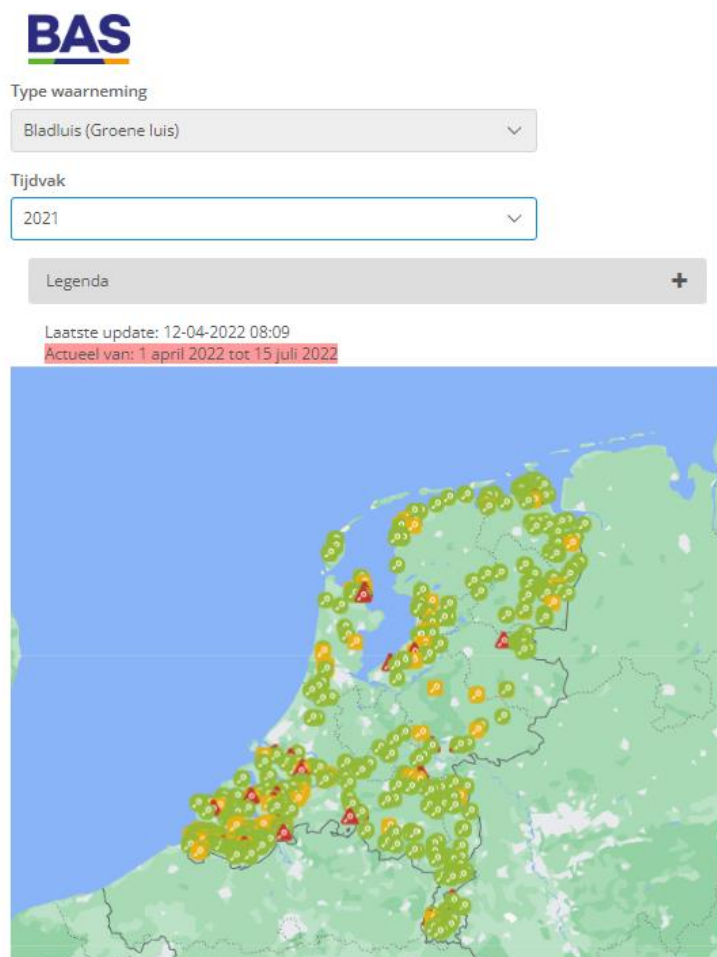
**Figuur 1.** Minimumtemperatuur op donderdag 11 februari 2021 (bron: [www.knmi.nl](http://www.knmi.nl)).

**Tabel 1.** Overzicht toegelaten middelen ter bestrijding van groene bladluizen in 2021.

<i>middel</i>	<i>werkzame stof</i>	<i>dosering middel</i>	<i>opmerking</i>
Batavia	spirotramat	0,45 l/ha	Batavia had geen reguliere toelating, maar was vrijgesteld voor 120 dagen (1 april tot en met 15 juli 2021).
Closer	sulfoxaflor	0,2 l/ha	Closer had geen reguliere toelating, maar was vrijgesteld voor 120 dagen (1 april tot en met 15 juli 2021).
Pirimor	pirimicarb	0,4 kg/ha	Pirimor werd niet geadviseerd, vanwege resistentie van groene perzikluizen voor pirimicarb.
Teppeki	flonicamid	0,14 kg/ha	Vanwege kans op overschrijding van de MRL van flonicamid en metabolieten werd Tepeki geadviseerd tot uiterlijk het tienbladstadium (1 juni).

### 3.1 Overzicht overschrijdingen schadedrempel

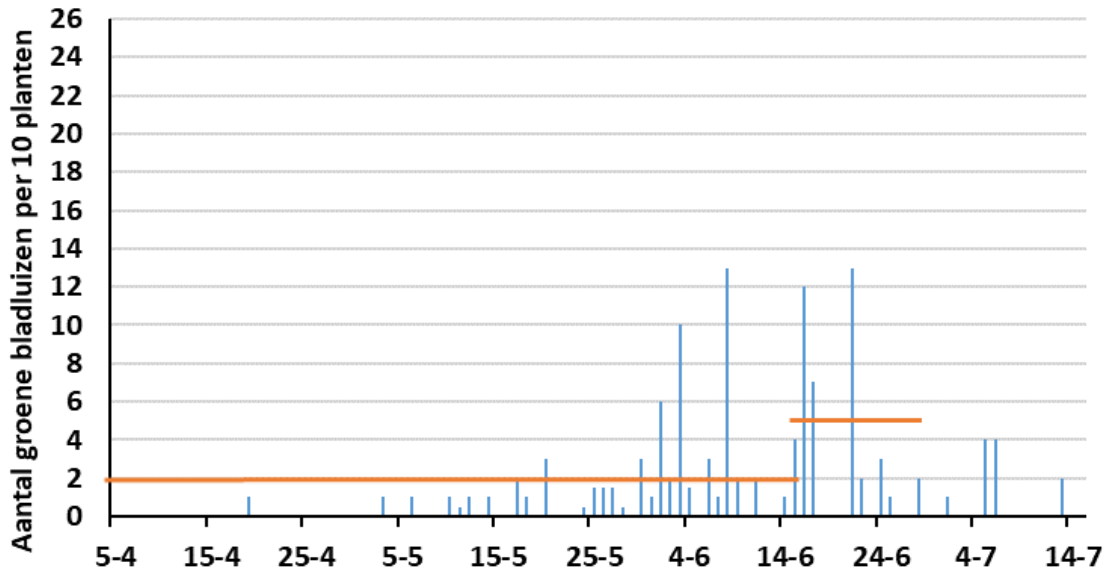
Een actuele kaart van de overschrijdingen van de schadedrempel was voor telers en adviseurs beschikbaar via de BAS-app, het Cosun leden portaal en de IRS-website (figuur 2). In figuren 3a en 3b is te zien wanneer de schadedrempels in de vier verschillende werkgebieden van Cosun Beet Company werden overschreden.



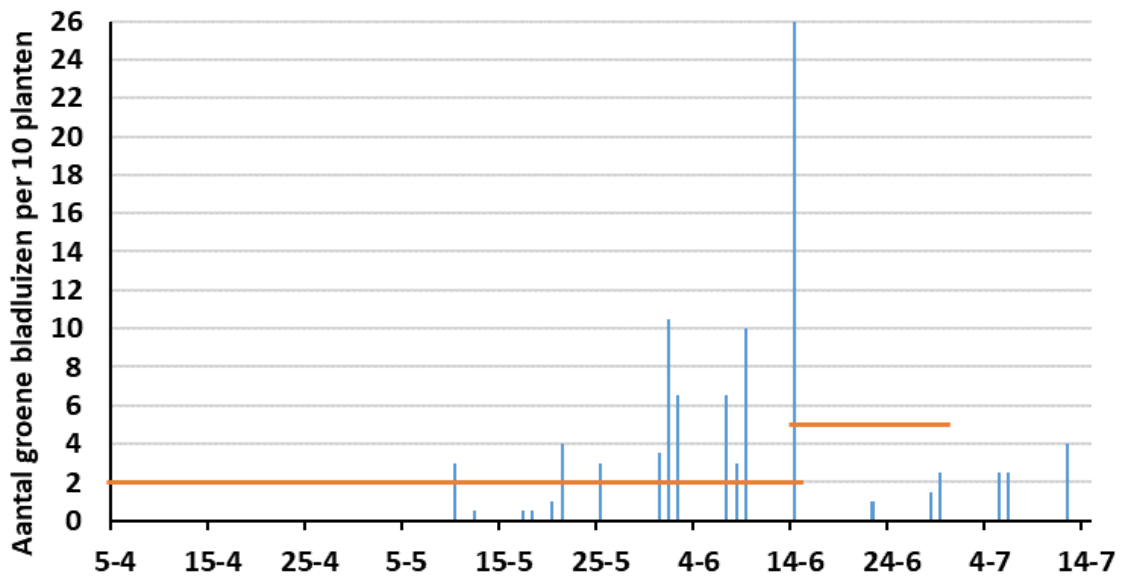
**Figuur 2.** Bladluiswaarschuwingskaart, die beschikbaar was van 1 april tot en met 15 juli 2021 via de BAS-app, het Cosun Leden Portaal en de IRS-website, waarop te zien was of en waar de schadedrempel van groene bladluizen werd overschreden. De groene icoontjes gaven aan dat er geen groene bladluizen waren gevonden, oranje gaf aan dat er groene perzikluizen waren gevonden, maar dat de aantallen lager lagen dan de schadedrempel en rood gaf aan dat de aantallen groene bladluizen hoger was dan de schadedrempel.



### Bladluistellingen 2021: Zuidwest

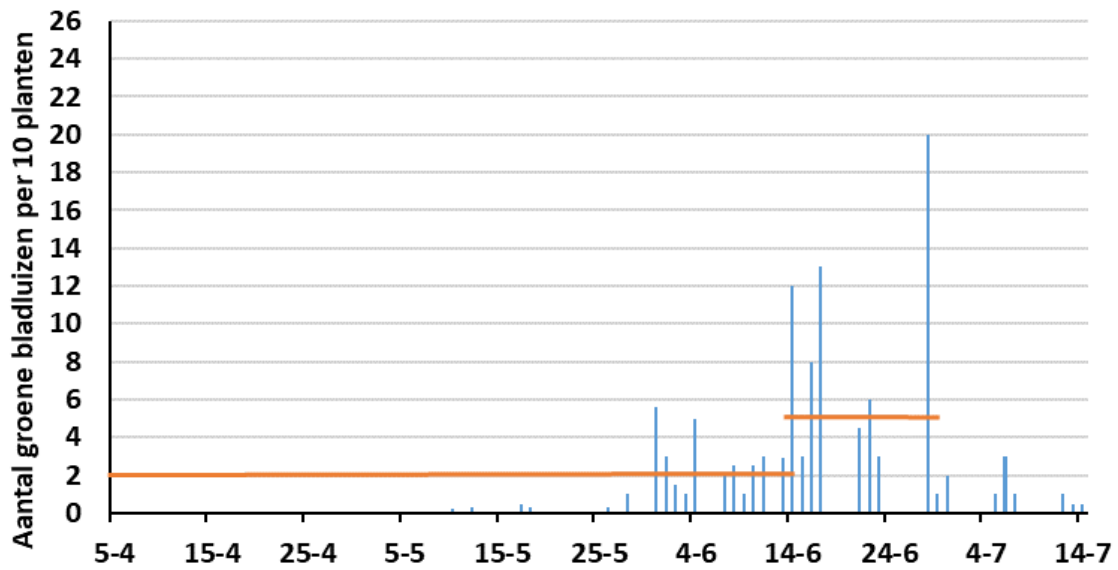


### Bladluistellingen 2021: Zuidoost

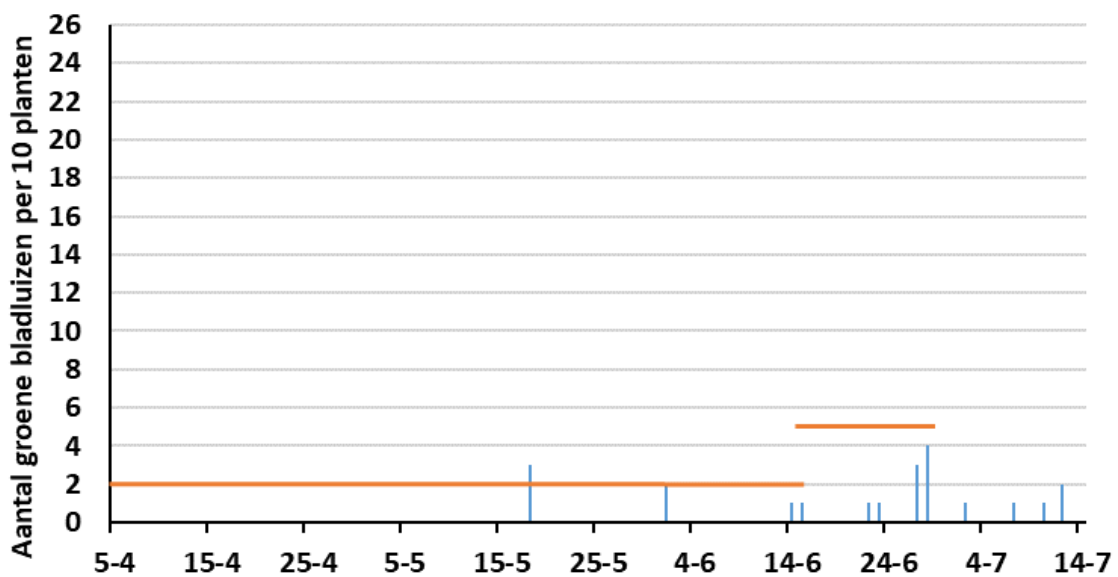


**Figuur 3a.** Aantal gevonden groene luizen in de teeltgebieden Zuidwest en Zuidoost van Cosun Beet Company in Nederland (bron: Cosun Beet Company). Iedere week zijn op ruim 100 percelen waarnemingen gedaan. De oranje lijnen in de figuren geven de schadedrempel van de groene bladluizen aan. Vanaf 1 tot en met 15 juli is de schadedrempel 50 groene bladluizen per 10 planten.

### Bladluistellingen 2021: Hollanden



### Bladluistellingen 2021: Noordoost



**Figuur 3b.** Aantal gevonden groene luizen in de teeltgebieden Hollanden (inclusief Flevoland) en Noordoost van Cosun Beet Company in Nederland (bron: Cosun Beet Company) (vervolg). Iedere week zijn op ruim 100 percelen verdeeld over Nederland waarnemingen gedaan. De rode lijnen in de figuren geven de schadedrempel van de groene bladluizen aan. Vanaf 1 tot en met 15 juli is de schadedrempel 50 groene bladluizen per 10 planten.

### 3.2 Overzicht verstuurde waarschuwingen en uitgevoerde bespuitingen

In tabel 2 is een overzicht te zien van de verstuurde waarschuwingen om bietenpercelen te controleren op groene bladluizen. De eerste waarschuwing werd verstuurd op 3 juni voor diverse gebieden in Noord-Brabant, Zuid-Holland, Limburg en Gelderland. Alleen op Tholen/St. Philipsland en Voorne-Putten werden twee waarschuwingen verstuurd. Na 1 juli werden geen waarschuwingen meer verstuurd. In Friesland, Groningen, Drenthe en Overijssel zijn in 2021 de schadedrempels nooit bereikt en dus ook geen waarschuwingen verstuurd.

In tabel 3 is te zien dat het gemiddeld aantal insecticidenbespuitingen in 2021 lager lag dan in 2019 en 2020. Over het algemeen zijn er in 2021 weinig waarschuwingen verstuurd en weinig insecticiden gebruikt.

**Tabel 2.** Overzicht van de verstuurde waarschuwingen aan telers vanuit de bladluiswaarschuwingsdienst in 2021. Waarschuwingen zijn verstuurd nadat in een gebied schadedrempels van de groene bladluizen werden overschreden op de suikerbietenpercelen, die door Cosun Beet Company en Delphy werden geteld. Indien geen datum staat vermeld bij een regio, dan is er geen waarschuwing verstuurd voor dit gebied.

<i>gebied</i>	<i>1<sup>e</sup> waarschuwing</i>	<i>2<sup>e</sup> waarschuwing</i>
Zeeuws-Vlaanderen	17 juni	
Zeeuwse Eilanden		
Walcheren	21 juni	
Noord-Beveland	21 juni	
Zuid-Beveland	21 juni	
Schouwen-Duiveland	24 juni	
Tholen/St. Philipsland	6 juni	24 juni
West- en Midden-Brabant		
West-Brabant Zuid	3 juni	
De Westhoek	9 juni	
Midden-Brabant Zuid	3 juni	
Rest West-Brabant		
Zuid-Hollandse eilanden		
Voorne-Putten	6 juni	1 juli
Hoeksche Waard/Eiland van Dordt	3 juni	
Goeree Overflakkee	24 juni	
Zuid-Holland vast (incl. Haarlemmermeer)		
Noord-Holland		
Noord-Holland midden		
Kop van Noord-Holland	14 juni	
Wieringermeer	14 juni	
Texel	17 juni	
Flevoland		
Oostelijk Flevoland	9 juni	
Zuidelijk Flevoland	14 juni	
Noordoostpolder	24 juni	
Friesland klei		
Groningen klei		
Noordelijk zand		
Noordelijk dal/veen		

<i>gebied</i>	<i>1<sup>e</sup> waarschuwing</i>	<i>2<sup>e</sup> waarschuwing</i>
Gelderland e.o.		
Salland/Twente	3 juni	
Graafschap/Achterhoek	3 juni	
Lijmers/Oude IJssel	3 juni	
Bommelerwaard/Betuwe	9 juni	
Utrecht oost/Veluwe	9 juni	
Oost-Brabant		
De Kempen	3 juni	
Rest Oost-Brabant		
Limburg		
Noord- en Midden-Limburg		
Zuid-Limburg	3 juni	

**Tabel 3.** Gemiddeld aantal insecticidenbespuitingen (bron: Unitip Verslag 2021 Cosun Beet Company).

<i>middelen gebruikt</i>	<i>2019</i>	<i>2020</i>	<i>2021</i>
Flevoland	2,0	1,1	0,4
Holland	0,9	1,1	0,4
Noordelijke klei	0,3	0,5	0,1
Noordelijke lichte grond	0,3	0,1	0,0
Zuidoost klei en löss	0,6	0,9	0,5
Zuidoost zand	0,8	0,8	0,5
Zuidwesten	0,9	1,4	0,6

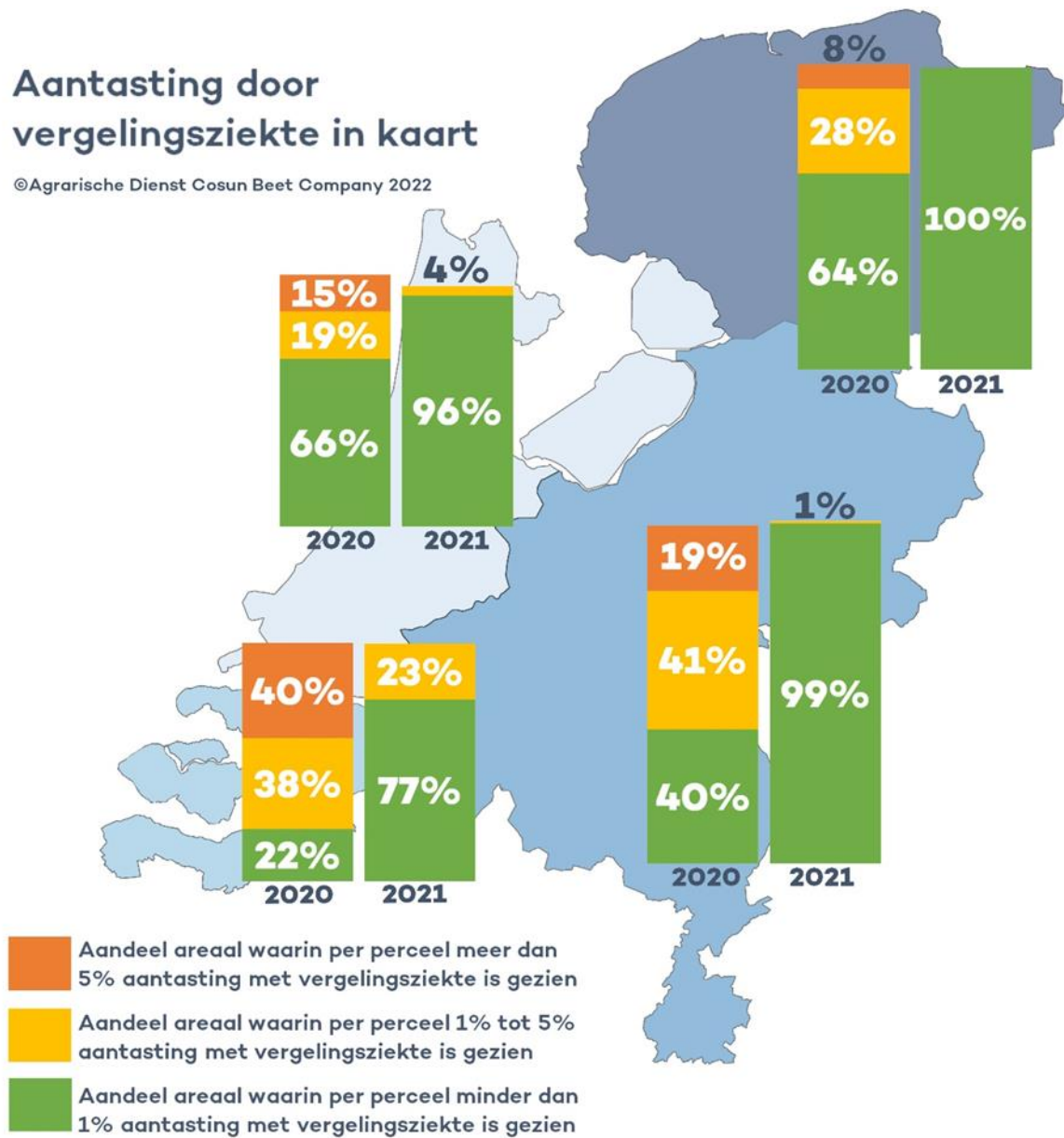
### 3.3 Inventarisatie vergelingsziekte

In tabel 4 is een overzicht te zien van de mate van aantasting van vergelingsziekte per kringdistrict van Cosun Beet Company per besmettingscategorie. In Zeeland was de aantasting het hoogst met relatief veel percelen met 1-5% vergelingsziekte planten. Vanaf een aantasting van meer dan 5% aangetaste planten kost het opbrengst voor de teler en daarmee kan dus geconcludeerd worden dat in heel Nederland vergelingsziekte redelijk goed beheersbaar is gebleven in 2021. Het gewogen gemiddelde voor 2021 kwam uit op 0,5% aantasting door vergelingsziekte per perceel. Dit is relatief laag ten opzichte van 2019 en 2020, toen dit percentage op respectievelijk 2,3 en 3,6% lag.

**Tabel 4.** Percentage door vergelingsziekte aangetast perceelsoppervlak per kringdistrict van Cosun Beet Company (september/oktober 2021), uitgedrukt in categorieën. Per categorie is het percentage percelen met het betreffende percentage met symptomen van vergelingsziekte vermeld (bron: Cosun Beet Company).

<i>kringdistrictnaam</i>	<i>areaal (ha)</i>	<i>0%</i>	<i>&lt;1%</i>	<i>1-5%</i>	<i>&gt;5%</i>	<i>gewogen gemiddelde aantasting</i>
West Zeeuws-Vlaanderen	2927	2	82	16		0,8
Oost Zeeuws-Vlaanderen	2195	1	61	39		1,3
Walcheren	1158	0	94	6		0,6
Zuid-Beveland	2269	1	80	19		0,9
Noord-Beveland	796	5	55	40		1,3
Schouwen-Duiveland	1371	0	60	40		1,3
Tholen/St Philipsland	1050	0	58	42		1,3
Goeree-Overflakkee	1451	80	20			0,1
De Westhoek	1682	0	74	26		1,0
Midden-Brabant klei	2155	3	87	11		0,7
West-Brabant Zuid	782	0	75	25		1,0
Midden-Brabant Zuid	1050	10	82	8		0,6
Voorne-Putten	657	70	30			0,2
Hoeksche Waard IJsselmonde	1958	5	85	10		0,7
Eiland van Dordt	161	5	85	10		0,7
Zuid-Holland vast	340	60	40			0,2
Haarlemmermeer	1107	40	40	20		0,7
Kop van Zuid-Holland	233	60	40			0,2
Noord-Holland midden	301	60	40			0,2
Kop van Noord-Holland	673	35	65			0,3
Wieringermeer	1903	35	65			0,3
Texel	728	70	30			0,2
Oostelijk Flevoland	3231	46	50	3		0,3
Noordoostpolder	3413	41	54	5		0,4
Friesland klei	2567	10	90			0,5
Groningen veen	3901	57	42			0,2
Groningen zand	3218	65	33			0,2
Groningen klei	6833	14	86			0,4
Groningen BRD	172	0	100			0,5
Drenthe veen	5476	67	33			0,2
Drenthe zand	7660	64	36			0,2
Overijssel Noord	1604	13	87			0,4
Salland/Twente	342	10	90			0,5
Graafschap/Achterhoek	660	10	90			0,5
Lijmers/O. IJsselgebied	421	10	90			0,5
Bommelerwaard/Betuwe	833	10	90			0,5
Utrecht/Veluwe O.	341	10	90			0,5
Maas & Meijerij/Limburg Noord	3491	11	89			0,4
De Kempen	2382	15	80	5		0,5
Zuidelijk Flevoland	1526	5	95			0,5
Limburg Midden/De Peel	3184	11	88	1		0,5
Limburg Zuid	4199	18	81			0,4
<b>Totaal Cosun Beet Company</b>						<b>0,5</b>

In 2021 was in alle gebieden een afname van vergelingsziekte te zien ten opzichte van 2020 (figuur 4). Dit is mogelijk te danken aan de alertheid van telers, de bladluiswaarschuwingsdienst, de vorst in februari 2021 en de koude periode in april/mei 2021. Figuur 5 geeft de uiteindelijke opbrengstderiving en kosten voor de bespuitingen voor 2021 weer.



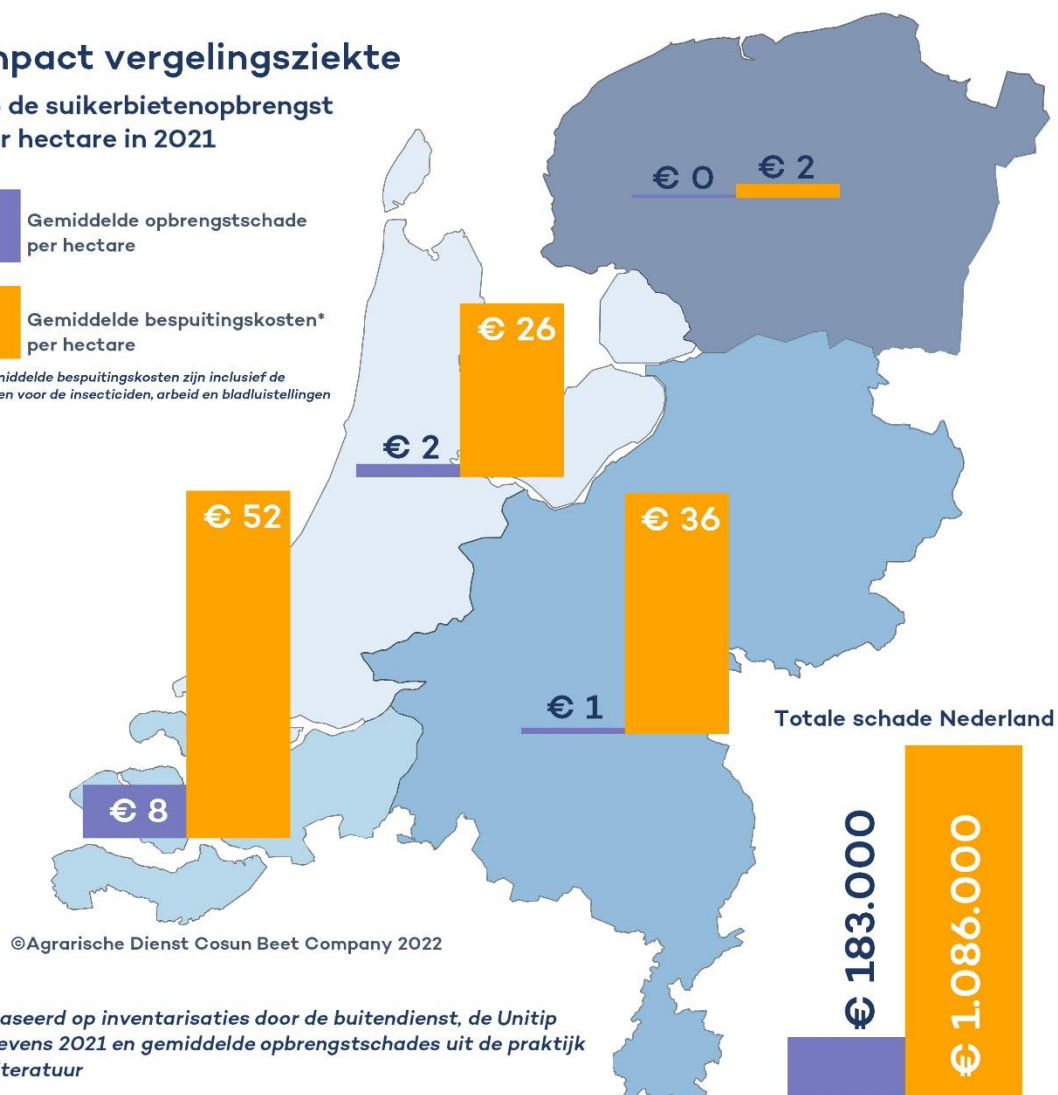
**Figuur 4.** Aandeel areaal met <1% aantasting, 1-5% aantasting en >5% aantasting in de vier verschillende teeltregio's van Cosun Beet Company in 2020 en 2021 (bron: Cosun Beet Company).

## Impact vergelingsziekte

op de suikerbietenopbrengst  
per hectare in 2021



\*Gemiddelde bespuitingskosten zijn inclusief de kosten voor de insecticiden, arbeid en bladluistellingen



Gebaseerd op inventarisaties door de buitendienst, de Unitip gegevens 2021 en gemiddelde opbrengstschades uit de praktijk en literatuur

**Figuur 5.** Gemiddelde opbrengstschade door vergelingsziekte en bespuitingskosten per hectare om vergelingsziekte te beheersen in 2021 (Bron: Cosun Beet Company).

## **Conclusie**

De bladluiswaarschuwingdienst heeft in 2021 relatief weinig waarschuwingen verstuurd, er zijn weinig insecticidenbespuitingen uitgevoerd en vergelingsziekte is over het algemeen in heel Nederland in voldoende mate beheerst.



## **Literatuur**

Dewar, A. M., Haylock, L.A., Garner, B.H., Baker, P., Sands, R.J.N., Foster, S.P., Cox, D., Mason, N., Denholm, I. (2003). The effect of clothianidin on aphids and yellows virus in sugarbeet. *Pflanzenschutz\_Nachrichten Bayer* 56 (1): 127-146.

## Bijlage 1. Berichten van de bladluiswaarschuwingsdienst

In 2021 zijn twaalf berichten verstuurd door de bladluiswaarschuwingsdienst. In deze bijlage zijn de verschillende berichten terug te vinden.

---

### **Bladluiswaarschuwingsdienst van start (1 april 2021)**

Om in 2021 aantasting door vergelingsziekte in suikerbieten te beheersen is de bladluiswaarschuwingsdienst van start gegaan. Vanaf 6 april zullen de tellingen beginnen, mits er op de telpercelen natuurlijk bieten bovenstaan. Wekelijks gaan medewerkers van Cosun Beet Company en Delphy groene bladluizen tellen op suikerbietenpercelen. De resultaten zijn in te zien op de ['Bladluiswaarschuwingskaart'](#).

#### **Schadedrempel groene bladluizen**

Voor het bepalen van de schadedrempel worden alle groene bladluizen geteld. Hier vallen bijvoorbeeld groene perzikluizen, sjalottenluizen en aardappeltopluizen onder, alhoewel de laatste minder belangrijk is in de virusoverdracht. Zodra op meerdere percelen de schadedrempel van de groene bladluizen in een gebied wordt overschreden, zullen telers in dat gebied een SMS-bericht van Cosun Beet Company ontvangen om hun eigen bietenpercelen te controleren.

**Tabel 1.** Bestrijdingsdrempels van de groene bladluizen.

<b>periode</b>	<b>aantal groene bladluizen per tien planten</b>
april, mei en eerste helft juni	meer dan twee
tweede helft juni	meer dan vijf
eerste helft juli	meer dan vijftig

#### **Meer informatie**

Meer informatie over het tellen en herkennen van bladluizen en natuurlijke vijanden is te vinden in:

- ['Cursus tellen en herkennen van bladluizen in suikerbieten'](#).
- De presentatie ['Herkenning vergelingsvirussen en bladluizen in suikerbieten'](#).
- Teelthandleiding ['10.3.3.4 Bladluizen'](#).
- Teelthandleiding ['10.7.2 Vergelingsziekte'](#).
- Teelthandleiding ['10.3.5 Natuurlijke vijanden'](#).
- Filmpje ['Controle bietenperceel op groene bladluizen'](#).

Elma Raaijmakers



*Foto 1. Een gevleugelde groene perzikluis. De kop en het borststuk zijn zwart, zijn achterlijf is olijfgroen met donkere dwarsstrepen. Vooral als de vleugels over het achterlijf liggen, is deze bladluis makkelijk te verwarren met een vliegje of een zwarte bonenluis.*



*Foto 2. Een ongevleugelde volwassen groene perzikluis met twee nakomelingen.*

---

# Actuele bladluissituatie

## Weinig bladluizen in suikerbieten

### *1<sup>e</sup> bericht van de bladluiswaarschuwingsdienst (11 mei 2021)*

In tegenstelling tot voorgaande jaren zijn gelukkig nog maar weinig bladluizen te vinden in suikerbieten. Op een aantal percelen zijn al wel enkele [groene perzikluizen](#) en/of [zwarte bonenluizen](#) aangetroffen. Op slechts één perceel is de schadedrempel overschreden van groene bladluizen, maar dit betrof nog maar net afgezette bladluizen en geen opgebouwde populatie. Uiteraard blijft het wel altijd belangrijk om wekelijks de aantallen bladluizen in suikerbieten te tellen om schade te voorkomen. Zet insecticiden pas in op het moment dat de schadedrempel is overschreden. Eerder inzetten heeft geen zin.

### Schade door vergelingsziekte

Groene bladluizen kunnen vergelingsziekte overbrengen. Vergelingsziekte kan veroorzaakt worden door drie verschillende virussen (BYV, BMYV en BChV). Bij overschrijding van de schadedrempel is het belangrijk om in te grijpen, anders kan de schade oplopen tot wel 50% opbrengstderving. In tabel 1 is te zien bij welke aantallen groene bladluizen ingrijpen noodzakelijk is.

**Tabel 1.** Bestrijdingsdrempels van de [groene bladluizen](#).

periode	aantal groene bladluizen per tien planten
april, mei en eerste helft juni	meer dan twee
tweede helft juni	meer dan vijf
eerste helft juli	meer dan vijftig

### Zuigschade door zwarte bonenluizen

Zwarte bonenluizen veroorzaken vooral zuigschade en zijn zeer slechte overbrengers van de vergelingsvirussen. Daarom ligt de schadedrempel ook veel hoger dan die van de groene bladluizen. Ingrijpen is alleen nodig als 50% van de planten bezet is met gemiddeld 30-50 zwarte bonenluizen. Zie ook tabel 2.

**Tabel 2.** Bestrijdingsdrempels van de [zwarte bonenluis](#).

maand	aantal zwarte bonenluizen
april/mei/juni	meer dan 50% van de planten bezet met kolonies van dertig tot vijftig luizen
juli	meer dan 75% van de planten bezet met grote kolonies van meer dan 200 luizen per plant

### Advies insecticiden

Wij adviseren om insecticiden pas in te zetten als de schadedrempel is overschreden. Eerder inzetten heeft geen zin. Als de schadedrempel wel is overschreden, dan kunnen telers kiezen uit Teppeki, Closer of Batavia:

- Teppeki (0,14 kg/ha) niet inzetten na het 10-bladstadium. Maar zeker ook niet later dan 1 juni! Bij later inzetten is er kans op overschrijding van de MRL, ook bij late oogst.
- Closer (0,2 l/ha) kan ingezet worden tussen 1 april en 15 juli. Gebruik dit product niet in de buurt van in bloei staand onkruid. Verwijder onkruid voordat het bloeit.
- Batavia (0,45 l/ha) kan ook ingezet worden tussen 1 april en 15 juli. Omdat dit middel eerst moet worden omgezet in een metaboliet, voordat het een werking heeft op

bladluizen, adviseren we dit product later in het seizoen. Een uitzondering hierop is als er ook tripsen aanwezig zijn naast bladluizen, aangezien dit middel het enige middel is dat ook werkt tegen tripsen. Voor een verbeterde opname van dit product adviseren we om Robbester (1 l/ha) toe te voegen. Gebruik dit product niet in de buurt van in bloei staand onkruid. Verwijder onkruid voordat het bloeit. Na een gewasbehandeling percelen nog minimaal twee weken vrijhouden van bloeiende onkruiden.

Bij overschrijding van de schadedrempel van de zwarte bonenluis kan ook Pirimor (0,4 kg/ha) worden ingezet. Dit middel adviseren we niet bij aanwezigheid van groene bladluizen in verband met resistente groene perzikluizen.

Omdat de groene perzikluizen de vergelingsvirussen op een andere manier ((semi-) persistente manier) overbrengen dan virussen in pootgoed en tulpen (veelal non-persistente manier) is de aanpak van de virussen anders. Middelen zoals olie en pyrethroïden zijn om die redenen dan ook niet effectief in de virusbeheersing in de bietenteelt.

### **Meer informatie**

Meer informatie over het tellen en herkennen van bladluizen en natuurlijke vijanden is te vinden in:

- ['Cursus tellen en herkennen van bladluizen in suikerbieten'](#).
- De presentatie ['Herkenning vergelingsvirussen en bladluizen in suikerbieten'](#).
- Teelthandleiding ['10.3.3.4 Bladluizen'](#).
- Teelthandleiding ['10.7.2 Vergelingsziekte'](#).
- Teelthandleiding ['10.3.5 Natuurlijke vijanden'](#).
- Video ['Controle bietenperceel op groene bladluizen'](#).

Contact: Elma Raaijmakers



*Foto 1. Een groene perzikluis met twee jonge luisjes. Dit is een algemeen beeld op de enkele percelen waar groene bladluizen worden aangetroffen. Ongevleugelde volwassen (grote) bladluizen duiden op opgebouwde populaties. Daar is momenteel nog geen sprake van.*



*Foto 2. Een paar jonge zwarte bonenluizen op een jonge bietenplant. Ze brengen in dit stadium pas schade toe als er op meer dan 50% van de planten meer dan 30-50 zwarte bonenluizen zitten.*

---

# Actuele bladluissituatie

**Wees alert, maar zet insecticiden niet preventief in**

**2<sup>e</sup> bericht van de bladluiswaarschuwingsdienst (26 mei 2021)**

Nog steeds wordt de schadedrempel van de groene bladluizen slechts sporadisch overschreden. Omdat het op de betreffende percelen net afgezette jonge bladluizen betreft en er nog veel percelen zijn waar nog helemaal geen groene bladluizen worden aangetroffen, worden er nog geen waarschuwingen verstuurd. Uiteraard is het wel belangrijk om de bladluissituatie op de percelen wekelijks te blijven volgen. Zet insecticiden alleen in indien de schadedrempel is overschreden, eerder heeft geen zin.

## Schade door vergelingsziekte

Groene bladluizen kunnen vergelingsziekte overbrengen. Vergelingsziekte kan veroorzaakt worden door drie verschillende virussen (BYV, BMYV en BChV). Bij overschrijding van de schadedrempel is het belangrijk om in te grijpen, anders kan de schade oplopen tot wel 50% opbrengstderving. In tabel 1 is te zien bij welke aantallen groene bladluizen ingrijpen noodzakelijk is.

**Tabel 1. Bestrijdingsdrempels van de [groene bladluizen](#).**

<b>periode</b>	<b>aantal groene bladluizen per tien planten</b>
april, mei en eerste helft juni	meer dan twee
tweede helft juni	meer dan vijf
eerste helft juli	meer dan vijftig

## Advies insecticiden

Wij adviseren om insecticiden pas in te zetten als de schadedrempel is overschreden. Eerder inzetten heeft geen zin. Omdat de groene perzikluizen de vergelingsvirussen op een andere manier ((semi-) persistente manier) overbrengen dan virussen in pootgoed en tulpen (veelal non-persistente manier) is de aanpak van de virussen anders. Middelen zoals olie en pyrethroïden zijn om die redenen dan ook niet effectief in de virusbeheersing in de bietenteelt.

Als de schadedrempel wel is overschreden, dan kunnen telers tot 1 juni kiezen uit Teppeki, Closer of Batavia. Na 1 juni kan gekozen worden uit Closer of Batavia:

- Teppeki (0,14 kg/ha) niet inzetten na het 10-bladstadium. Maar zeker ook niet later dan 1 juni! Bij later inzetten is er kans op overschrijding van de MRL, ook bij late oogst, waardoor bieten niet geleverd mogen worden.
- Closer (0,2 l/ha) kan ingezet worden tussen 1 april en 15 juli. Gebruik dit product niet in de buurt van in bloei staand onkruid. Verwijder onkruid voordat het bloeit.
- Batavia (0,45 l/ha) kan ook ingezet worden tussen 1 april en 15 juli. Omdat dit middel eerst moet worden omgezet in een metaboliet, voordat het een werking heeft op bladluizen, adviseren we dit product niet als eerste in te zetten maar juist op een groter gewas. Voor een verbeterde opname van dit product adviseren we om Robbester (1 l/ha) toe te voegen. Gebruik dit product niet in de buurt van in bloei staand onkruid. Verwijder onkruid voordat het bloeit. Na een gewasbehandeling percelen nog minimaal twee weken vrijhouden van bloeiende onkruiden.

Bij overschrijding van de schadedrempel van de zwarte bonenluis kan ook Pirimor (0,4 kg/ha) worden ingezet. Dit middel adviseren we niet bij aanwezigheid van groene bladluizen in verband met resistente groene perzikluizen.

### Meer informatie

Meer informatie over het tellen en herkennen van bladluizen en natuurlijke vijanden is te vinden in:

- ['Cursus tellen en herkennen van bladluizen in suikerbieten'](#).
- De presentatie ['Herkenning vergelingsvirussen en bladluizen in suikerbieten'](#).
- Teelthandleiding ['10.3.3.4 Bladluizen'](#).
- Teelthandleiding ['10.7.2 Vergelingsziekte'](#).
- Teelthandleiding ['10.3.5 Natuurlijke vijanden'](#).
- Video ['Controle bietenperceel op groene bladluizen'](#).

Contact: Elma Raaijmakers



*Foto 1. Een groene perzikluiz met twee jonge luisjes. Dit is een algemeen beeld op de enkele percelen waar groene bladluizen worden aangetroffen. Ongevleugelde volwassen (grote) bladluizen duiden op opgebouwde populaties. Daar is momenteel nog geen sprake van.*



---

# Actuele bladluissituatie

Percelen ZONDER bladluizen én percelen waar schadedrempel is overschreden

*3<sup>e</sup> bericht van de bladluiswaarschuwingsdienst (3 juni 2021)*

**Bladluiswaarschuwing voor Midden-Brabant Zuid, West-Brabant Zuid, Hoeksche Waard/IJsselmonde, Eiland van Dordt, Salland/Twente, Graafschap/Achterhoek, Lijmers/Oude IJssel, de Kempen en Zuid-Limburg.**

In tegenstelling tot vorig jaar zijn de verschillen in aantallen groene bladluizen tussen percelen ontzettend groot. Zo wordt bij enkele percelen de schadedrempel (tabel 2) overschreden, terwijl bij omliggende percelen soms niet 1 groene bladluis wordt gevonden. Zie de ['Bladluiswaarschuwingskaart'](#). **Het is dus dit jaar nóg belangrijker dan vorig jaar om percelen te controleren alvorens een bespuiting uit te voeren.**

Op enkele bietenpercelen in Midden-Brabant Zuid, West-Brabant Zuid, Hoeksche Waard/IJsselmonde, Eiland van Dordt, Salland/Twente, Graafschap/Achterhoek, Lijmers/Oude IJssel, de Kempen en Zuid-Limburg is de schadedrempel van groene bladluizen (groene perzikluizen, sjalottenluizen en aardappeltopluizen) voor de eerste keer overschreden. Groene luizen kunnen vergelingsziekte overbrengen, wat tot 50% schade kan leiden. In tabel 1 vindt u een overzicht in welke gebieden een waarschuwing is verstuurd.

## **Controleer uw perceel – ook in andere gebieden**

De bladluiswaarschuwingsdienst adviseert telers alert te zijn en hun bietenpercelen wekelijks te controleren op aantallen groene bladluizen. Bekijk ook de video ['Vergelingsziekte beperken: wekelijks waarnemen tot half juli noodzakelijk'](#). Zet insecticiden alleen in indien de schadedrempel is overschreden, eerder heeft geen zin.

## **Situatie ten opzichte van 2020**

De situatie van de bladluizen is heel anders dan in 2020. In 2020 hadden we al heel vroeg in het seizoen te maken met massale vluchten van bladluizen, waardoor op vele percelen de schadedrempels werden overschreden. De verwachting is dat de huidige verschillen tussen percelen in 2021 blijven bestaan en de bladluizen minder snel vermeerderen dan in 2020 vanwege de volgende redenen:

- De vluchten van de bladluizen zijn dit jaar veel later en er zijn bovendien minder bladluizen die de percelen invliegen.
- De planten zijn groter ten opzichte van 2020. Op veel percelen waar bladluizen worden gevonden, staan de bieten reeds in het acht- tot tienbladstadium, terwijl vorig jaar de planten in het kiemblad- tot tweebladstadium stonden op het moment van de eerste infecties. Bladluizen vermeerderen zich langzamer op oudere planten, waardoor dus de verwachting is dat de toenames minder hard zullen gaan dan in 2020.
- Er zijn nu al volop natuurlijke vijanden aanwezig, terwijl dat vorig jaar op het begin van het seizoen niet zo was (zie ook ['Natuurlijke vijanden in de bietenteelt in juni'](#)). De natuurlijke vijanden zorgen er voor dat de luizenpopulaties zich minder snel kunnen opbouwen in het perceel.

**Tabel 1. Overzicht van bladluiswaarschuwingen per gebied**

<i>gebied</i>	<i>1<sup>e</sup> waarschuwing</i>	<i>2<sup>e</sup> waarschuwing</i>	<i>3<sup>e</sup> waarschuwing</i>	<i>4<sup>e</sup> waarschuwing</i>
Zeeuws-Vlaanderen				
Zeeuwse Eilanden				
<i>Walcheren</i>				
<i>Noord-Beveland</i>				
<i>Zuid-Beveland</i>				
<i>Schouwen- Duiveland</i>				
<i>Tholen/St. Philipsland</i>				
West- en Midden-Brabant				
<i>West-Brabant Zuid</i>	3 juni			
<i>Midden-Brabant Zuid</i>	3 juni			
<i>Rest West-Brabant</i>				
Zuid-Hollandse eilanden				
<i>Voorne Putten</i>				
<i>Hoeksche Waard/Eiland van Dordt</i>	3 juni			
<i>Goeree Overflakkee</i>				
Zuid-Holland (incl. Haarlemmermeer)				
Noord-Holland				
<i>Noord-Holland vast</i>				
<i>Texel</i>				
Oost- en Zuid-Flevoland				
Noordoostpolder				
Friesland klei				
Groningen klei				
Noordelijk zand				
Noordelijk dal/veen				
Gelderland e.o.				
<i>Salland/Twente</i>	3 juni			
<i>Graafschap/Achterhoek</i>	3 juni			
<i>Lijmers/Oude IJssel</i>	3 juni			
<i>Bommelerwaard/Betuwe</i>				
<i>Utrecht oost/Veluwe</i>				
Oost-Brabant				
<i>De Kempen</i>	3 juni			
<i>Rest Oost-Brabant</i>				
Limburg				
<i>Noord- en Midden-Limburg</i>				
<i>Zuid-Limburg</i>	3 juni			

**Schade door vergelingsziekte**

Groene bladluizen kunnen vergelingsziekte overbrengen. Vergelingsziekte kan veroorzaakt worden door drie verschillende virussen (BYV, BMYV en BChV). Bij overschrijding van de schadedrempel is het belangrijk om in te grijpen, anders kan de schade oplopen tot wel 50% opbrengstderving. In tabel 2 is te zien bij welke aantallen groene bladluizen ingrijpen noodzakelijk is.

**Tabel 2. Bestrijdingsdrempels van de [groene bladluizen](#).**

<b>periode</b>	<b>aantal groene bladluizen per tien planten</b>
april, mei en eerste helft juni	meer dan twee
tweede helft juni	meer dan vijf
eerste helft juli	meer dan vijftig

### **Advies insecticiden**

Wij adviseren om insecticiden pas in te zetten als de schadedrempel is overschreden. Eerder inzetten heeft geen zin. Omdat de groene perzikluizen de vergelingsvirussen op een andere manier ((semi-) persistente manier) overbrengen dan virussen in pootgoed en tulpen (veelal non-persistente manier) is de aanpak van de virussen anders. Middelen zoals olie en pyrethroïden zijn om die redenen dan ook niet effectief in de virusbeheersing in de bietenteelt.

Als de schadedrempel wel is overschreden, dan kunnen telers kiezen uit Closer of Batavia:

- Closer (0,2 l/ha) kan ingezet worden tussen 1 april en 15 juli. Gebruik dit product niet in de buurt van in bloei staand onkruid. Verwijder onkruid voordat het bloeit.
- Batavia (0,45 l/ha) kan ook ingezet worden tussen 1 april en 15 juli. Omdat dit middel eerst moet worden omgezet in een metaboliet, voordat het een werking heeft op bladluizen, adviseren we dit product niet als eerste in te zetten maar juist op een groter gewas. Voor een verbeterde opname van dit product adviseren we om Robbester (1 l/ha) toe te voegen. Gebruik dit product niet in de buurt van in bloei staand onkruid. Verwijder onkruid voordat het bloeit. Na een gewasbehandeling percelen nog minimaal twee weken vrijhouden van bloeiende onkruiden.

Bij overschrijding van de schadedrempel van de zwarte bonenluis kan ook Pirimor (0,4 kg/ha) worden ingezet. Dit middel adviseren we niet bij aanwezigheid van groene bladluizen in verband met resistente groene perzikluizen. Omdat het 1 juni is geweest, adviseren we ook geen Teppeki meer in te zetten, in verband met kans op overschrijding van de MRL.

### **Meer informatie**

Meer informatie over het tellen en herkennen van bladluizen en natuurlijke vijanden is te vinden in:

- '[Cursus tellen en herkennen van bladluizen in suikerbieten](#)'.
- De presentatie '[Herkenning vergelingsvirussen en bladluizen in suikerbieten](#)'.
- Teelthandleiding '[10.3.3.4 Bladluizen](#)'.
- Teelthandleiding '[10.7.2 Vergelingsziekte](#)'.
- Teelthandleiding '[10.3.5 Natuurlijke vijanden](#)'.
- Video '[Controle bietenperceel op groene bladluizen](#)'.

Contact: Elma Raaijmakers



*Foto 1. Wekelijks waarnemen van groene bladluizen op ieder perceel is belangrijk. Er zijn namelijk grote verschillen in aantallen bladluizen tussen percelen. Zo wordt soms de schadedrempel op het ene perceel ruimschoots overschreden, terwijl er op het andere perceel geen enkele groene bladluis te vinden is.*



*Foto 2. Op het moment dat er meer dan 2 groene bladluizen op een perceel aanwezig zijn, wordt de schadedrempel momenteel overschreden. Alleen dan is het nodig om in te grijpen met Closer of Batavia.*

---

# Actuele bladluissituatie

## Grote variatie in aantallen bladluizen tussen percelen

### *4<sup>e</sup> bericht van de bladluiswaarschuwingsdienst (6 juni 2021)*

#### **Bladluiswaarschuwing voor Tholen/Sint Philipsland en Voorne-Putten.**

In tegenstelling tot vorig jaar zijn de verschillen in aantallen groene bladluizen tussen percelen ontzettend groot. Zo wordt bij enkele percelen de schadedrempel (tabel 2) overschreden, terwijl bij omliggende percelen soms niet 1 groene bladluis wordt gevonden. Zie de '[Bladluiswaarschuwingskaart](#)'. **Het is dus dit jaar nóg belangrijker dan vorig jaar om percelen te controleren alvorens een bespuiting uit te voeren.**

Op enkele bietenpercelen op Tholen/Sint Philipsland en Voorne-Putten is de schadedrempel van groene bladluizen (groene perzikluizen, sjalottenluizen en aardappeltopluizen) voor de eerste keer overschreden. Groene luizen kunnen vergelingsziekte overbrengen, wat tot 50% schade kan leiden. In tabel 1 vindt u een overzicht in welke gebieden een waarschuwing is verstuurd.

#### **Controleer uw perceel – ook in andere gebieden**

De bladluiswaarschuwingsdienst adviseert telers alert te zijn en hun bietenpercelen wekelijks te controleren op aantallen groene bladluizen. Bekijk ook de video '[Vergelingsziekte beperken: wekelijks waarnemen tot half juli noodzakelijk](#)'. Zet insecticiden alleen in indien de schadedrempel is overschreden, eerder heeft geen zin.

#### **Situatie ten opzichte van 2020**

De situatie van de bladluizen is heel anders dan in 2020. In 2020 hadden we al heel vroeg in het seizoen te maken met massale vluchten van bladluizen, waardoor op vele percelen de schadedrempels werden overschreden. De verwachting is dat de huidige verschillen tussen percelen in 2021 blijven bestaan en de bladluizen minder snel vermeerderen dan in 2020 vanwege de volgende redenen:

- De vluchten van de bladluizen zijn dit jaar veel later en er zijn bovendien minder bladluizen die de percelen invliegen.
- De planten zijn groter ten opzichte van 2020. Op veel percelen waar bladluizen worden gevonden, staan de bieten reeds in het acht- tot tienbladstadium, terwijl vorig jaar de planten in het kiemblad- tot tweebladstadium stonden op het moment van de eerste infecties. Bladluizen vermeerderen zich langzamer op oudere planten, waardoor dus de verwachting is dat de toenames minder hard zullen gaan dan in 2020.
- Er zijn nu al volop natuurlijke vijanden aanwezig, terwijl dat vorig jaar op het begin van het seizoen niet zo was (zie ook '[Natuurlijke vijanden in de bietenteelt in juni](#)'). De natuurlijke vijanden zorgen er voor dat de luizenpopulaties zich minder snel kunnen opbouwen in het perceel.

**Tabel 1. Overzicht van bladluiswaarschuwingen per gebied**

<i>gebied</i>	<i>1<sup>e</sup> waarschuwing</i>	<i>2<sup>e</sup> waarschuwing</i>	<i>3<sup>e</sup> waarschuwing</i>	<i>4<sup>e</sup> waarschuwing</i>
Zeeuws-Vlaanderen				
Zeeuwse Eilanden				
<i>Walcheren</i>				
<i>Noord-Beveland</i>				
<i>Zuid-Beveland</i>				
<i>Schouwen- Duiveland</i>				
<i>Tholen/St. Philipsland</i>	6 juni			
West- en Midden-Brabant				
<i>West-Brabant Zuid</i>	3 juni			
<i>Midden-Brabant Zuid</i>	3 juni			
<i>Rest West-Brabant</i>				
Zuid-Hollandse eilanden				
<i>Voorne-Putten</i>	6 juni			
<i>Hoeksche Waard/Eiland van Dordt</i>	3 juni			
<i>Goeree Overflakkee</i>				
Zuid-Holland (incl. Haarlemmermeer)				
Noord-Holland				
<i>Noord-Holland vast</i>				
<i>Texel</i>				
Oost- en Zuid-Flevoland				
Noordoostpolder				
Friesland klei				
Groningen klei				
Noordelijk zand				
Noordelijk dal/veen				
Gelderland e.o.				
<i>Salland/Twente</i>	3 juni			
<i>Graafschap/Achterhoek</i>	3 juni			
<i>Lijmers/Oude IJssel</i>	3 juni			
<i>Bommelerwaard/Betuwe</i>				
<i>Utrecht oost/Veluwe</i>				
Oost-Brabant				
<i>De Kempen</i>	3 juni			
<i>Rest Oost-Brabant</i>				
Limburg				
<i>Noord- en Midden-Limburg</i>				
<i>Zuid-Limburg</i>	3 juni			

**Schade door vergelingsziekte**

Groene bladluizen kunnen vergelingsziekte overbrengen. Vergelingsziekte kan veroorzaakt worden door drie verschillende virussen (BYV, BMYV en BChV). Bij overschrijding van de schadedrempel is het belangrijk om in te grijpen, anders kan de schade oplopen tot wel 50% opbrengstderving. In tabel 2 is te zien bij welke aantallen groene bladluizen ingrijpen noodzakelijk is.

**Tabel 2. Bestrijdingsdrempels van de [groene bladluizen](#).**

<b>periode</b>	<b>aantal groene bladluizen per tien planten</b>
april, mei en eerste helft juni	meer dan twee
tweede helft juni	meer dan vijf
eerste helft juli	meer dan vijftig

### **Advies insecticiden**

Wij adviseren om insecticiden pas in te zetten als de schadedrempel is overschreden. Eerder inzetten heeft geen zin. Omdat de groene perzikluizen de vergelingsvirussen op een andere manier ((semi-) persistente manier) overbrengen dan virussen in pootgoed en tulpen (veelal non-persistente manier) is de aanpak van de virussen anders. Middelen zoals olie en pyrethroïden zijn om die redenen dan ook niet effectief in de virusbeheersing in de bietenteelt.

Als de schadedrempel wel is overschreden, dan kunnen telers kiezen uit Closer of Batavia:

- Closer (0,2 l/ha) kan ingezet worden tussen 1 april en 15 juli. Gebruik dit product niet in de buurt van in bloei staand onkruid. Verwijder onkruid voordat het bloeit.
- Batavia (0,45 l/ha) kan ook ingezet worden tussen 1 april en 15 juli. Omdat dit middel eerst moet worden omgezet in een metaboliet, voordat het een werking heeft op bladluizen, adviseren we dit product niet als eerste in te zetten maar juist op een groter gewas. Voor een verbeterde opname van dit product adviseren we om Robbester (1 l/ha) toe te voegen. Gebruik dit product niet in de buurt van in bloei staand onkruid. Verwijder onkruid voordat het bloeit. Na een gewasbehandeling percelen nog minimaal twee weken vrijhouden van bloeiende onkruiden.

Bij overschrijding van de schadedrempel van de zwarte bonenluis kan ook Pirimor (0,4 kg/ha) worden ingezet. Dit middel adviseren we niet bij aanwezigheid van groene bladluizen in verband met resistente groene perzikluizen. **Omdat het 1 juni is geweest, adviseren we ook geen Teppeki meer in te zetten, in verband met kans op overschrijding van de MRL.**

### **Meer informatie**

Meer informatie over het tellen en herkennen van bladluizen en natuurlijke vijanden is te vinden in:

- '[Cursus tellen en herkennen van bladluizen in suikerbieten](#)'.
- De presentatie '[Herkenning vergelingsvirussen en bladluizen in suikerbieten](#)'.
- Teelthandleiding '[10.3.3.4 Bladluizen](#)'.
- Teelthandleiding '[10.7.2 Vergelingsziekte](#)'.
- Teelthandleiding '[10.3.5 Natuurlijke vijanden](#)'.
- Video '[Controle bietenperceel op groene bladluizen](#)'.

Contact: Elma Raaijmakers



*Foto 1. Wekelijks waarnemen van groene bladluizen op ieder perceel is belangrijk. Er zijn namelijk grote verschillen in aantallen bladluizen tussen percelen. Zo wordt soms de schadedrempel op het ene perceel ruimschoots overschreden, terwijl er op het andere perceel geen enkele groene bladluis te vinden is.*



*Foto 2. Op het moment dat er meer dan 2 groene bladluizen op een perceel aanwezig zijn, wordt de schadedrempel momenteel overschreden. Alleen dan is het nodig om in te grijpen met Closer of Batavia.*



---

# Actuele bladluissituatie

## Nog altijd grote variatie in aantallen bladluizen tussen percelen

### 5<sup>e</sup> bericht van de bladluiswaarschuwingsdienst (9 juni 2021)

#### Bladluiswaarschuwing voor De Westhoek, Oostelijk Flevoland, Bommelwaard/Betuwe en Utrecht Oost/Veluwe.

Nog altijd zijn de verschillen in aantallen groene bladluizen tussen percelen ontzettend groot. Zo wordt bij enkele percelen de schadedrempel (tabel 2) overschreden, terwijl bij omliggende percelen soms niet 1 groene bladluis wordt gevonden of zelfs een afname van groene bladluizen te zien is. We zien bovendien weinig gevleugelden, wat er op duidt dat er relatief weinig nieuwe bladluizen de percelen binnenvliegen. Zie de [‘Bladluiswaarschuwingskaart’](#). **Het is belangrijk om percelen te controleren alvorens een bespuiting uit te voeren.** Bekijk ook de video [‘Vergelingsziekte beperken: wekelijks waarnemen tot half juli noodzakelijk’](#). Zet insecticiden alleen in indien de schadedrempel is overschreden, eerder heeft geen zin.

Op enkele bietenpercelen in De Westhoek, Oostelijk Flevoland, Bommelwaard/Betuwe en Utrecht Oost/Veluwe is de schadedrempel van groene bladluizen (groene perzikluizen, sjalottenluizen en aardappeltopluizen) voor de eerste keer overschreden. Groene luizen kunnen vergelingsziekte overbrengen, wat tot 50% schade kan leiden. In tabel 1 vindt u een overzicht in welke gebieden een waarschuwing is verstuurd.

#### Blijf alert

Wij adviseren tot half juli wekelijks de bieten te blijven controleren, ondanks het feit dat het tot nu toe rustiger is dan in 2020. In 2019 lag de piek van bladluizen namelijk pas in de tweede helft van juni.

De verwachting is echter wel dat de huidige verschillen tussen percelen in 2021 blijven bestaan en de bladluizen minder snel vermeederen dan in 2020 vanwege de volgende redenen:

- De vluchten van de bladluizen zijn dit jaar veel later en er zijn bovendien minder bladluizen die de percelen invliegen.
- De planten zijn groter ten opzichte van 2020. Op veel percelen waar bladluizen worden gevonden, staan de bieten reeds in het acht- tot tienbladstadium, terwijl vorig jaar de planten in het kiemblad- tot tweebladstadium stonden op het moment van de eerste infecties. Bladluizen vermeederen zich langzamer op oudere planten, waardoor dus de verwachting is dat de toenames minder hard zullen gaan dan in 2020.
- Er zijn nu al volop natuurlijke vijanden aanwezig, terwijl dat vorig jaar op het begin van het seizoen niet zo was (zie ook [‘Natuurlijke vijanden in de bietenteelt in juni’](#)). De natuurlijke vijanden zorgen er voor dat de luizenpopulaties zich minder snel kunnen opbouwen in het perceel.

**Tabel 1. Overzicht van bladluiswaarschuwingen per gebied**

<i>gebied</i>	<i>1<sup>e</sup> waarschuwing</i>	<i>2<sup>e</sup> waarschuwing</i>	<i>3<sup>e</sup> waarschuwing</i>	<i>4<sup>e</sup> waarschuwing</i>
Zeeuws-Vlaanderen				
Zeeuwse Eilanden				
<i>Walcheren</i>				
<i>Noord-Beveland</i>				
<i>Zuid-Beveland</i>				
<i>Schouwen- Duiveland</i>				
<i>Tholen/St. Philipsland</i>	6 juni			
West- en Midden-Brabant				
<i>West-Brabant Zuid</i>	3 juni			
<i>De Westhoek</i>	9 juni			
<i>Midden-Brabant Zuid</i>	3 juni			
<i>Rest West-Brabant</i>				
Zuid-Hollandse eilanden				
<i>Voorne-Putten</i>	6 juni			
<i>Hoeksche Waard/Eiland van Dordt</i>	3 juni			
<i>Goeree Overflakkee</i>				
Zuid-Holland (incl. Haarlemmermeer)				
Noord-Holland				
<i>Noord-Holland vast</i>				
<i>Texel</i>				
Flevoland				
<i>Oostelijk Flevoland</i>	9 juni			
<i>Zuidelijk Flevoland</i>				
Noordoostpolder				
Friesland klei				
Groningen klei				
Noordelijk zand				
Noordelijk dal/veen				
Gelderland e.o.				
<i>Salland/Twente</i>	3 juni			
<i>Graafschap/Achterhoek</i>	3 juni			
<i>Lijmers/Oude IJssel</i>	3 juni			
<i>Bommelerwaard/Betuwe</i>	9 juni			
<i>Utrecht oost/Veluwe</i>	9 juni			
Oost-Brabant				
<i>De Kempen</i>	3 juni			
<i>Rest Oost-Brabant</i>				
Limburg				
<i>Noord- en Midden-Limburg</i>				
<i>Zuid-Limburg</i>	3 juni			

**Schade door vergelingsziekte**

Groene bladluizen kunnen vergelingsziekte overbrengen. Vergelingsziekte kan veroorzaakt worden door drie verschillende virussen (BYV, BMYV en BChV). Bij overschrijding van de schadedrempel is het belangrijk om in te grijpen, anders kan de schade oplopen tot wel 50% opbrengstderving. In tabel 2 is te zien bij welke aantallen groene bladluizen ingrijpen noodzakelijk is.

**Tabel 2.** Bestrijdingsdrempels van de [groene bladluizen](#).

periode	aantal groene bladluizen per tien planten
april, mei en eerste helft juni	meer dan twee
tweede helft juni	meer dan vijf
eerste helft juli	meer dan vijftig

### Advies insecticiden

Als de schadedrempel is overschreden, dan kunnen telers kiezen uit Closer of Batavia:

- Closer (0,2 l/ha) kan ingezet worden tussen 1 april en 15 juli. Gebruik dit product niet in de buurt van in bloei staand onkruid. Verwijder onkruid voordat het bloeit.
- Batavia (0,45 l/ha) kan ook ingezet worden tussen 1 april en 15 juli. Omdat dit middel eerst moet worden omgezet in een metaboliet, voordat het een werking heeft op bladluizen, adviseren we dit product niet als eerste in te zetten maar juist op een groter gewas. Voor een verbeterde opname van dit product adviseren we om Robbester (1 l/ha) toe te voegen. Gebruik dit product niet in de buurt van in bloei staand onkruid. Verwijder onkruid voordat het bloeit. Na een gewasbehandeling percelen nog minimaal twee weken vrijhouden van bloeiende onkruiden.

Bij overschrijding van de schadedrempel van de zwarte bonenluis kan ook Pirimor (0,4 kg/ha) worden ingezet. Dit middel adviseren we niet bij aanwezigheid van groene bladluizen in verband met resistente groene perzikluizen. **Omdat het 1 juni is geweest, adviseren we ook geen Teppeki meer in te zetten, in verband met kans op overschrijding van de MRL. Dit geldt ook voor late oogst. Eenmaal een overschrijding van de MRL, blijft een overschrijding van de MRL.**

Wij adviseren om insecticiden pas in te zetten als de schadedrempel is overschreden. Eerder inzetten heeft geen zin. Omdat de groene perzikluizen de vergelingsvirussen op een andere manier ((semi-) persistente manier) overbrengen dan virussen in pootgoed en tulpen (veelal non-persistente manier) is de aanpak van de virussen anders. Middelen zoals olie en pyrethroïden zijn om die redenen dan ook niet effectief in de virusbeheersing in de bietenteelt.

### Meer informatie

Meer informatie over het tellen en herkennen van bladluizen en natuurlijke vijanden is te vinden in:

- ['Cursus tellen en herkennen van bladluizen in suikerbieten'](#).
- De presentatie ['Herkenning vergelingsvirussen en bladluizen in suikerbieten'](#).
- Teelthandleiding ['10.3.3.4 Bladluizen'](#).
- Teelthandleiding ['10.7.2 Vergelingsziekte'](#).
- Teelthandleiding ['10.3.5 Natuurlijke vijanden'](#).
- Video ['Controle bietenperceel op groene bladluizen'](#).

Contact: Elma Raaijmakers



*Foto 1. Wekelijks waarnemen van groene bladluizen op ieder perceel tot half juli is belangrijk. Er zijn namelijk grote verschillen in aantallen bladluizen tussen percelen.*



*Foto 2. Op het moment dat er meer dan 2 groene bladluizen op een perceel aanwezig zijn, wordt de schadedrempel momenteel overschreden. Alleen dan is het nodig om in te grijpen met Closer of Batavia.*

---

# Actuele bladluissituatie

**Nog altijd grote variatie in aantallen bladluizen tussen percelen**

**6<sup>e</sup> bericht van de bladluiswaarschuwingsdienst (14 juni 2021)**

**Bladluiswaarschuwing voor de Kop van Noord-Holland, Wieringermeer en Zuidelijk Flevoland.**

Nog altijd zijn de verschillen in aantallen groene bladluizen tussen percelen ontzettend groot. Zo wordt bij enkele percelen de schadedrempel (tabel 2) overschreden, terwijl bij omliggende percelen soms niet 1 groene bladluis wordt gevonden of een afname van groene bladluizen te zien is. We zien bovendien weinig gevleugelden, wat er op duidt dat er relatief weinig nieuwe bladluizen de percelen binnenvliegen. Zie de [‘Bladluiswaarschuwingskaart’](#). **Het is belangrijk om percelen te controleren alvorens een bespuiting uit te voeren.** Bekijk ook de video [‘Vergelingsziekte beperken: wekelijks waarnemen tot half juli noodzakelijk’](#). Zet insecticiden alleen in indien de schadedrempel is overschreden, eerder heeft geen zin. Op enkele bietenpercelen in de Kop van Noord-Holland, Wieringermeer en Zuidelijk Flevoland is de schadedrempel van groene bladluizen (groene perzikluizen, sjalottenluizen en aardappeltopluizen) voor de eerste keer overschreden. Groene luizen kunnen vergelingsziekte overbrengen, wat tot 50% schade kan leiden. In tabel 1 vindt u een overzicht in welke gebieden een waarschuwing is verstuurd.

## **Blijf alert**

Wij adviseren tot half juli wekelijks de bieten te blijven controleren, ondanks het feit dat het tot nu toe rustiger is dan in 2020. In 2019 lag de piek van bladluizen namelijk pas in de tweede helft van juni.

De verwachting is echter wel dat de huidige verschillen tussen percelen in 2021 blijven bestaan en de bladluizen minder snel vermeederen dan in 2020 vanwege de volgende redenen:

- De vluchten van de bladluizen zijn dit jaar veel later en er zijn bovendien minder bladluizen die de percelen invliegen.
- De planten zijn groter ten opzichte van 2020. Op veel percelen waar bladluizen worden gevonden, staan de bieten reeds in het acht- tot tienbladstadium, terwijl vorig jaar de planten in het kiemblad- tot tweebladstadium stonden op het moment van de eerste infecties. Bladluizen vermeederen zich langzamer op oudere planten, waardoor dus de verwachting is dat de toenames minder hard zullen gaan dan in 2020.
- Er zijn nu al volop natuurlijke vijanden aanwezig, terwijl dat vorig jaar op het begin van het seizoen niet zo was (zie ook [‘Natuurlijke vijanden in de bietenteelt in juni’](#)). De natuurlijke vijanden zorgen er voor dat de luizenpopulaties zich minder snel kunnen opbouwen in het perceel.

**Tabel 1. Overzicht van bladluiswaarschuwingen per gebied**

<i>gebied</i>	<i>1<sup>e</sup> waarschuwing</i>	<i>2<sup>e</sup> waarschuwing</i>	<i>3<sup>e</sup> waarschuwing</i>	<i>4<sup>e</sup> waarschuwing</i>
Zeeuws-Vlaanderen				
Zeeuwse Eilanden				
<i>Walcheren</i>				
<i>Noord-Beveland</i>				
<i>Zuid-Beveland</i>				
<i>Schouwen- Duiveland</i>				
<i>Tholen/St. Philipsland</i>	6 juni			
West- en Midden-Brabant				
<i>West-Brabant Zuid</i>	3 juni			
<i>De Westhoek</i>	9 juni			
<i>Midden-Brabant Zuid</i>	3 juni			
<i>Rest West-Brabant</i>				
Zuid-Hollandse eilanden				
<i>Voorne-Putten</i>	6 juni			
<i>Hoeksche Waard/Eiland van Dordt</i>	3 juni			
<i>Goeree Overflakkee</i>				
Zuid-Holland vast (incl. Haarlemmermeer)				
Noord-Holland				
<i>Noord-Holland midden</i>				
<i>Kop van Noord-Holland</i>	14 juni			
<i>Wieringermeer</i>	14 juni			
<i>Texel</i>				
Flevoland				
<i>Oostelijk Flevoland</i>	9 juni			
<i>Zuidelijk Flevoland</i>	14 juni			
Noordoostpolder				
Friesland klei				
Groningen klei				
Noordelijk zand				
Noordelijk dal/veen				
Gelderland e.o.				
<i>Salland/Twente</i>	3 juni			
<i>Graafschap/Achterhoek</i>	3 juni			
<i>Lijmers/Oude IJssel</i>	3 juni			
<i>Bommelerwaard/Betuwe</i>	9 juni			
<i>Utrecht oost/Veluwe</i>	9 juni			
Oost-Brabant				
<i>De Kempen</i>	3 juni			
<i>Rest Oost-Brabant</i>				
Limburg				
<i>Noord- en Midden-Limburg</i>				
<i>Zuid-Limburg</i>	3 juni			

**Schade door vergelingsziekte**

Groene bladluizen kunnen vergelingsziekte overbrengen. Vergelingsziekte kan veroorzaakt worden door drie verschillende virussen (BYV, BMYV en BChV). Bij overschrijding van de schadedrempel is het belangrijk om in te grijpen, anders kan de schade oplopen tot wel 50%

opbrengstderving. In tabel 2 is te zien bij welke aantallen groene bladluizen ingrijpen noodzakelijk is. Vanaf 15 juni gaat de schadedrempel naar 5 groene bladluizen per 10 planten, omdat rond deze tijd de bieten normaal gesproken sluiten of gesloten zijn. Op planten die groter zijn dan het 12-14-bladstadium, vermeerderen bladluizen zich minder makkelijk en bovendien is opbrengstschade geringer als bieten later geïnfecteerd raken. Het blijft nog wel opletten vanaf dat gewassen gesloten zijn. **Op percelen die zijn overgezaaid of zijn achtergebleven in groei adviseren we om de schadedrempel van 2 groene bladluizen per 10 planten te hanteren, totdat ook deze bieten het 12-14-bladstadium bereikt hebben.**

**Tabel 2.** Bestrijdingsdrempels van de [groene bladluizen](#).

periode	aantal groene bladluizen per tien planten
april, mei en eerste helft juni	meer dan twee
tweede helft juni	meer dan vijf
eerste helft juli	meer dan vijftig

### Advies insecticiden

Als de schadedrempel is overschreden, dan kunnen telers kiezen uit Closer of Batavia:

- Closer (0,2 l/ha) kan ingezet worden tussen 1 april en 15 juli. Gebruik dit product niet in de buurt van in bloei staand onkruid. Verwijder onkruid voordat het bloeit.
- Batavia (0,45 l/ha) kan ook ingezet worden tussen 1 april en 15 juli. Voor een verbeterde opname van dit product adviseren we om Robbester (1 l/ha) toe te voegen. Gebruik dit product niet in de buurt van in bloei staand onkruid. Verwijder onkruid voordat het bloeit. Na een gewasbehandeling percelen nog minimaal twee weken vrijhouden van bloeiende onkruiden.

Bij overschrijding van de schadedrempel van de zwarte bonenluis kan ook Pirimor (0,4 kg/ha) worden ingezet. Dit middel adviseren we niet bij aanwezigheid van groene bladluizen in verband met resistente groene perzikluizen. **Omdat het 1 juni is geweest, adviseren we ook geen Teppeki meer in te zetten, in verband met kans op overschrijding van de MRL. Dit geldt ook voor late oogst. Eenmaal een overschrijding van de MRL, blijft een overschrijding van de MRL.**

Wij adviseren om insecticiden pas in te zetten als de schadedrempel is overschreden. Eerder inzetten heeft geen zin. Omdat de groene perzikluizen de vergelingsvirussen op een andere manier ((semi-) persistente manier) overbrengen dan virussen in pootgoed en tulpen (veelal non-persistente manier) is de aanpak van de virussen anders. Middelen zoals olie en pyrethroïden zijn om die redenen dan ook niet effectief in de virusbeheersing in de bietenteelt.

### Meer informatie

Meer informatie over het tellen en herkennen van bladluizen en natuurlijke vijanden is te vinden in:

- ['Cursus tellen en herkennen van bladluizen in suikerbieten'](#).
- De presentatie ['Herkenning vergelingsvirussen en bladluizen in suikerbieten'](#).
- Teelthandleiding ['10.3.3.4 Bladluizen'](#).
- Teelthandleiding ['10.7.2 Vergelingsziekte'](#).
- Teelthandleiding ['10.3.5 Natuurlijke vijanden'](#).
- Video ['Controle bietenperceel op groene bladluizen'](#).

Contact: Elma Raaijmakers



*Foto 1. Wekelijks waarnemen van groene bladluizen op ieder perceel tot half juli is belangrijk. Er zijn namelijk grote verschillen in aantallen bladluizen tussen percelen.*



*Foto 2. Op het moment dat er meer dan 2 groene bladluizen per 10 planten op een perceel aanwezig zijn, wordt de schadedrempel overschreden. Alleen dan is het nodig om in te grijpen met Closer of Batavia.*



---

# Actuele bladluissituatie

## Blijf wekelijks bladluizen controleren

*7<sup>e</sup> bericht van de bladluiswaarschuwingsdienst (17 juni 2021)*

### Bladluiswaarschuwing voor Zeeuws-Vlaanderen en Texel.

Nog altijd zijn de verschillen in aantallen groene bladluizen tussen percelen ontzettend groot. Zo wordt bij enkele percelen de schadedrempel (tabel 2) overschreden, terwijl bij omliggende percelen soms niet 1 groene bladluis wordt gevonden of een afname van groene bladluizen te zien is. We zien bovendien weinig gevleugelden, wat er op duidt dat er relatief weinig nieuwe bladluizen de percelen binnenvliegen. Zie de ['Bladluiswaarschuwingskaart'](#). **Het is belangrijk om percelen te controleren alvorens een bespuiting uit te voeren.** Bekijk ook de video ['Vergelingsziekte beperken: wekelijks waarnemen tot half juli noodzakelijk'](#). Zet insecticiden alleen in indien de schadedrempel is overschreden, eerder heeft geen zin. Op enkele bietenpercelen in Zeeuws-Vlaanderen en op Texel is de schadedrempel van groene bladluizen (groene perzikluizen, sjalottenluizen en aardappeltopluizen) voor de eerste keer overschreden. Groene luizen kunnen vergelingsziekte overbrengen, wat tot 50% schade kan leiden. In tabel 1 vindt u een overzicht in welke gebieden een waarschuwing is verstuurd.

### Blijf alert

Wij adviseren tot half juli wekelijks de bieten te blijven controleren, ondanks het feit dat het tot nu toe rustiger is dan in 2020. In 2019 lag de piek van bladluizen namelijk pas in de tweede helft van juni.

**Tabel 1. Overzicht van bladluiswaarschuwingen per gebied**

<i>gebied</i>	<i>1<sup>e</sup> waarschuwing</i>	<i>2<sup>e</sup> waarschuwing</i>	<i>3<sup>e</sup> waarschuwing</i>	<i>4<sup>e</sup> waarschuwing</i>
Zeeuws-Vlaanderen	17 juni			
Zeeuwse Eilanden				
<i>Walcheren</i>				
<i>Noord-Beveland</i>				
<i>Zuid-Beveland</i>				
<i>Schouwen- Duiveland</i>				
<i>Tholen/St. Philipsland</i>	6 juni			
West- en Midden-Brabant				
<i>West-Brabant Zuid</i>	3 juni			
<i>De Westhoek</i>	9 juni			
<i>Midden-Brabant Zuid</i>	3 juni			
<i>Rest West-Brabant</i>				
Zuid-Hollandse eilanden				
<i>Voorne-Putten</i>	6 juni			
<i>Hoeksche Waard/Eiland van Dordt</i>	3 juni			
<i>Goeree Overflakkee</i>				
Zuid-Holland vast (incl. Haarlemmermeer)				
Noord-Holland				
<i>Noord-Holland midden</i>				
<i>Kop van Noord-Holland</i>	14 juni			
<i>Wieringermeer</i>	14 juni			
<i>Texel</i>	17 juni			
Flevoland				
<i>Oostelijk Flevoland</i>	9 juni			
<i>Zuidelijk Flevoland</i>	14 juni			
Noordoostpolder				
Friesland klei				
Groningen klei				
Noordelijk zand				
Noordelijk dal/veen				
Gelderland e.o.				
<i>Salland/Twente</i>	3 juni			
<i>Graafschap/Achterhoek</i>	3 juni			
<i>Lijmers/Oude IJssel</i>	3 juni			
<i>Bommelerwaard/Betuwe</i>	9 juni			
<i>Utrecht oost/Veluwe</i>	9 juni			
Oost-Brabant				
<i>De Kempen</i>	3 juni			
<i>Rest Oost-Brabant</i>				
Limburg				
<i>Noord- en Midden-Limburg</i>				
<i>Zuid-Limburg</i>	3 juni			

**Schade door vergelingsziekte**

Groene bladluizen kunnen vergelingsziekte overbrengen. Vergelingsziekte kan veroorzaakt worden door drie verschillende virussen (BYV, BMYV en BChV). Bij overschrijding van de schadedrempel is het belangrijk om in te grijpen, anders kan de schade oplopen tot wel 50%

opbrengstderving. In tabel 2 is te zien bij welke aantallen groene bladluizen ingrijpen noodzakelijk is. Vanaf 15 juni is de schadedrempel naar 5 groene bladluizen per 10 planten gegaan, omdat rond deze tijd de bieten normaal gesproken sluiten of gesloten zijn. Op planten die groter zijn dan het 12-14-bladstadium, vermeerderen bladluizen zich minder makkelijk en bovendien is opbrengstschade geringer als bieten later geïnfecteerd raken. Het blijft nog wel opletten vanaf dat gewassen gesloten zijn. **Op percelen die zijn overgezaaid of zijn achtergebleven in groei adviseren we om de schadedrempel van 2 groene bladluizen per 10 planten te hanteren, totdat ook deze bieten het 12-14-bladstadium bereikt hebben.**

**Tabel 2.** Bestrijdingsdrempels van de [groene bladluizen](#).

periode	aantal groene bladluizen per tien planten
april, mei en eerste helft juni	meer dan twee
tweede helft juni	meer dan vijf
eerste helft juli	meer dan vijftig

### Advies insecticiden

Als de schadedrempel is overschreden, dan kunnen telers kiezen uit Closer of Batavia:

- Closer (0,2 l/ha) kan ingezet worden tussen 1 april en 15 juli (maximaal één toepassing). Gebruik dit product niet in de buurt van in bloei staand onkruid. Verwijder onkruid voordat het bloeit.
- Batavia (0,45 l/ha) kan ook ingezet worden tussen 1 april en 15 juli (maximaal twee toepassingen met een interval van minimaal 14 dagen). Voor een verbeterde opname van dit product adviseren we om Robbester (1 l/ha) toe te voegen. Gebruik dit product niet in de buurt van in bloei staand onkruid. Verwijder onkruid voordat het bloeit. Na een gewasbehandeling percelen nog minimaal twee weken vrijhouden van bloeiende onkruiden.

Bij overschrijding van de schadedrempel van de zwarte bonenluis kan ook Pirimor (0,4 kg/ha) worden ingezet. Dit middel adviseren we niet bij aanwezigheid van groene bladluizen in verband met resistente groene perzikluizen. **Omdat het 1 juni is geweest, adviseren we ook geen Teppeki meer in te zetten, in verband met kans op overschrijding van de MRL. Dit geldt ook voor late oogst. Eenmaal een overschrijding van de MRL, blijft een overschrijding van de MRL.**

Wij adviseren om insecticiden pas in te zetten als de schadedrempel is overschreden. Eerder inzetten heeft geen zin. Omdat de groene perzikluizen de vergelingsvirussen op een andere manier ((semi-) persistente manier) overbrengen dan virussen in pootgoed en tulpen (veelal non-persistente manier) is de aanpak van de virussen anders. Middelen zoals olie en pyrethroïden zijn om die redenen dan ook niet effectief in de virusbeheersing in de bietenteelt.

### Meer informatie

Meer informatie over het tellen en herkennen van bladluizen en natuurlijke vijanden is te vinden in:

- ['Cursus tellen en herkennen van bladluizen in suikerbieten'](#).
- De presentatie ['Herkenning vergelingsvirussen en bladluizen in suikerbieten'](#).
- Teelthandleiding ['10.3.3.4 Bladluizen'](#).
- Teelthandleiding ['10.7.2 Vergelingsziekte'](#).
- Teelthandleiding ['10.3.5 Natuurlijke vijanden'](#).
- Video ['Controle bietenperceel op groene bladluizen'](#).

Contact: Elma Raaijmakers



*Foto 1. Wekelijks waarnemen van groene bladluizen op ieder perceel tot half juli is belangrijk. Er zijn namelijk grote verschillen in aantallen bladluizen tussen percelen.*



*Foto 2. Op het moment dat er meer dan 2 groene bladluizen per 10 planten op een perceel aanwezig zijn, wordt de schadedrempel overschreden. Alleen dan is het nodig om in te grijpen met Closer of Batavia.*

---

# Actuele bladluissituatie

## Aantallen bladluizen nemen iets toe

*8<sup>e</sup> bericht van de bladluiswaarschuwingsdienst (21 juni 2021)*

### Bladluiswaarschuwing voor Walcheren, Noord- en Zuid-Beveland.

Op enkele bietenpercelen op Walcheren, Noord- en Zuid-Beveland is de schadedrempel (tabel 2) van groene bladluizen (groene perzikluizen, sjalottenluizen en aardappeltopluizen) deze week overschreden. Zie de ['Bladluiswaarschuwingskaart'](#). Groene luizen kunnen vergelingsziekte overbrengen, wat tot 50% schade kan leiden. In tabel 1 vindt u een overzicht in welke gebieden tot nu toe een waarschuwing is verstuurd.

### Spuit alleen bij overschrijden van de schadedrempel

Het is belangrijk om percelen te controleren alvorens een bespuiting uit te voeren. Bekijk ook de video '[Vergelingsziekte beperken: wekelijks waarnemen tot half juli noodzakelijk](#)'. Zet insecticiden alleen in indien de schadedrempel is overschreden, eerder heeft geen zin.

### Blijf alert

Wij adviseren tot half juli wekelijks de bieten te blijven controleren, ondanks het feit dat er tot nu toe minder luizen worden gevonden dan in 2020. In 2019 lag de piek van bladluizen namelijk pas in de tweede helft van juni en hebben toen in met name het zuidwesten nog veel schade kunnen veroorzaken.

**Tabel 1. Overzicht van bladluiswaarschuwingen per gebied**

<i>gebied</i>	<i>1<sup>e</sup> waarschuwing</i>	<i>2<sup>e</sup> waarschuwing</i>	<i>3<sup>e</sup> waarschuwing</i>	<i>4<sup>e</sup> waarschuwing</i>
Zeeuws-Vlaanderen	17 juni			
Zeeuwse Eilanden				
<i>Walcheren</i>	21 juni			
<i>Noord-Beveland</i>	21 juni			
<i>Zuid-Beveland</i>	21 juni			
<i>Schouwen- Duiveland</i>				
<i>Tholen/St. Philipsland</i>	6 juni			
West- en Midden-Brabant				
<i>West-Brabant Zuid</i>	3 juni			
<i>De Westhoek</i>	9 juni			
<i>Midden-Brabant Zuid</i>	3 juni			
<i>Rest West-Brabant</i>				
Zuid-Hollandse eilanden				
<i>Voorne-Putten</i>	6 juni			
<i>Hoeksche Waard/Eiland van Dordt</i>	3 juni			
<i>Goeree Overflakkee</i>				
Zuid-Holland vast (incl. Haarlemmermeer)				
Noord-Holland				
<i>Noord-Holland midden</i>				
<i>Kop van Noord-Holland</i>	14 juni			
<i>Wieringermeer</i>	14 juni			
<i>Texel</i>	17 juni			
Flevoland				
<i>Oostelijk Flevoland</i>	9 juni			
<i>Zuidelijk Flevoland</i>	14 juni			
Noordoostpolder				
Friesland klei				
Groningen klei				
Noordelijk zand				
Noordelijk dal/veen				
Gelderland e.o.				
<i>Salland/Twente</i>	3 juni			
<i>Graafschap/Achterhoek</i>	3 juni			
<i>Lijmers/Oude IJssel</i>	3 juni			
<i>Bommelerwaard/Betuwe</i>	9 juni			
<i>Utrecht oost/Veluwe</i>	9 juni			
Oost-Brabant				
<i>De Kempen</i>	3 juni			
<i>Rest Oost-Brabant</i>				
Limburg				
<i>Noord- en Midden-Limburg</i>				
<i>Zuid-Limburg</i>	3 juni			

**Schade door vergelingsziekte**

Groene bladluizen kunnen vergelingsziekte overbrengen. Vergelingsziekte kan veroorzaakt worden door drie verschillende virussen (BYV, BMYV en BChV). Bij overschrijding van de schadedrempel is het belangrijk om in te grijpen, anders kan de schade oplopen tot wel 50%

opbrengstderving. In tabel 2 is te zien bij welke aantallen groene bladluizen ingrijpen noodzakelijk is. Vanaf 15 juni is de schadedrempel van 2 naar 5 groene bladluizen per 10 planten gegaan, omdat rond deze tijd de bieten doorgaans groter zijn dan het 12-14 stadium. Vanaf dit stadium vermeerderen bladluizen zich minder makkelijk en bovendien is opbrengstschade geringer als bieten later geïnfecteerd raken. Het blijft nog wel opletten vanaf dat gewassen gesloten zijn. **Op percelen die zijn overgezaaid of zijn achtergebleven in groei adviseren we om de schadedrempel van 2 groene bladluizen per 10 planten te hanteren, totdat ook deze bieten het 12-14-bladstadium bereikt hebben.**

**Tabel 2.** Bestrijdingsdrempels van de [groene bladluizen](#).

periode	aantal groene bladluizen per tien planten
april, mei en eerste helft juni	meer dan twee
tweede helft juni	meer dan vijf
eerste helft juli	meer dan vijftig

### Advies insecticiden

Als de schadedrempel is overschreden, dan kunnen telers op dit moment kiezen uit Closer of Batavia:

- Closer (0,2 l/ha) kan ingezet worden tussen 1 april en 15 juli (maximaal één toepassing). Gebruik dit product niet in de buurt van in bloei staand onkruid. Verwijder onkruid voordat het bloeit.
- Batavia (0,45 l/ha) kan ook ingezet worden tussen 1 april en 15 juli (maximaal twee toepassingen met een interval van minimaal 14 dagen). Voor een verbeterde opname van dit product adviseren we om Robbester (1 l/ha) toe te voegen. Gebruik dit product niet in de buurt van in bloei staand onkruid. Verwijder onkruid voordat het bloeit. Na een gewasbehandeling percelen nog minimaal twee weken vrijhouden van bloeiende onkruiden.

Bij overschrijding van de schadedrempel van de zwarte bonenluis kan ook Pirimor (0,4 kg/ha) worden ingezet. Dit middel adviseren we niet bij aanwezigheid van groene bladluizen in verband met resistente groene perzikluizen. **Omdat het 1 juni is geweest, adviseren we ook geen Teppeki meer in te zetten, in verband met kans op overschrijding van de MRL.**

### Meer informatie

Meer informatie over het tellen en herkennen van bladluizen en natuurlijke vijanden is te vinden in:

- ['Cursus tellen en herkennen van bladluizen in suikerbieten'](#).
- De presentatie ['Herkenning vergelingsvirussen en bladluizen in suikerbieten'](#).
- Teelthandleiding ['10.3.3.4 Bladluizen'](#).
- Teelthandleiding ['10.7.2 Vergelingsziekte'](#).
- Teelthandleiding ['10.3.5 Natuurlijke vijanden'](#).
- Video ['Controle bietenperceel op groene bladluizen'](#).

Contact: Elma Raaijmakers



*Foto 1. Wekelijks waarnemen van groene bladluizen op ieder perceel tot half juli is belangrijk om schade door vergelingsziekte te beperken.*



*Foto 2. Op het moment dat er meer dan 5 groene bladluizen per 10 planten op een perceel aanwezig zijn, wordt de schadedrempel overschreden. Alleen dan is het nodig om in te grijpen met Closer of Batavia.*



---

## Actuele bladluissituatie

Aantallen bladluizen nemen iets toe

*9<sup>e</sup> bericht van de bladluiswaarschuwingsdienst (24 juni 2021)*

**Bladluiswaarschuwing voor Noordoostpolder, Schouwen-Duiveland, Goeree Overflakkee en Tholen/St. Philipsland.**

Op enkele bietenpercelen op Schouwen-Duiveland, Goeree-Overflakkee en de Noordoostpolder is de schadedrempel (tabel 2) van groene bladluizen (groene perzikluizen, sjalottenluizen en aardappeltopluizen) deze week voor de 1<sup>e</sup> overschreden. Op Tholen/St. Philipsland is de schadedrempel op enkele percelen voor de 2<sup>e</sup> keer overschreden. Zie de '[Bladluiswaarschuwingskaart](#)'. Groene luizen kunnen vergelingsziekte overbrengen, wat tot 50% schade kan leiden. In tabel 1 vindt u een overzicht wanneer waarschuwingen verstuurd zijn voor de diverse teeltgebieden.

### **Spuit alleen bij overschrijden van de schadedrempel**

Het is belangrijk om percelen te controleren alvorens een bespuiting uit te voeren. Bekijk ook de video '[Vergelingsziekte beperken: wekelijks waarnemen tot half juli noodzakelijk](#)'. Zet insecticiden alleen in indien de schadedrempel is overschreden, eerder heeft geen zin.

### **Blijf alert**

Wij adviseren tot half juli wekelijks de bieten te blijven controleren. Bladluizen kunnen namelijk tot die tijd nog schade veroorzaken.

**Tabel 1. Overzicht van bladluiswaarschuwingen per gebied**

<i>gebied</i>	<i>1<sup>e</sup> waarschuwing</i>	<i>2<sup>e</sup> waarschuwing</i>	<i>3<sup>e</sup> waarschuwing</i>	<i>4<sup>e</sup> waarschuwing</i>
Zeeuws-Vlaanderen	17 juni			
Zeeuwse Eilanden				
<i>Walcheren</i>	21 juni			
<i>Noord-Beveland</i>	21 juni			
<i>Zuid-Beveland</i>	21 juni			
<i>Schouwen- Duiveland</i>	24 juni			
<i>Tholen/St. Philipsland</i>	6 juni	24 juni		
West- en Midden-Brabant				
<i>West-Brabant Zuid</i>	3 juni			
<i>De Westhoek</i>	9 juni			
<i>Midden-Brabant Zuid</i>	3 juni			
<i>Rest West-Brabant</i>				
Zuid-Hollandse eilanden				
<i>Voorne-Putten</i>	6 juni			
<i>Hoeksche Waard/Eiland van Dordt</i>	3 juni			
<i>Goeree Overflakkee</i>	24 juni			
Zuid-Holland vast (incl. Haarlemmermeer)				
Noord-Holland				
<i>Noord-Holland midden</i>				
<i>Kop van Noord-Holland</i>	14 juni			
<i>Wieringermeer</i>	14 juni			
<i>Texel</i>	17 juni			
Flevoland				
<i>Oostelijk Flevoland</i>	9 juni			
<i>Zuidelijk Flevoland</i>	14 juni			
Noordoostpolder	24 juni			
Friesland klei				
Groningen klei				
Noordelijk zand				
Noordelijk dal/veen				
Gelderland e.o.				
<i>Salland/Twente</i>	3 juni			
<i>Graafschap/Achterhoek</i>	3 juni			
<i>Lijmers/Oude IJssel</i>	3 juni			
<i>Bommelerwaard/Betuwe</i>	9 juni			
<i>Utrecht oost/Veluwe</i>	9 juni			
Oost-Brabant				
<i>De Kempen</i>	3 juni			
<i>Rest Oost-Brabant</i>				
Limburg				
<i>Noord- en Midden-Limburg</i>				
<i>Zuid-Limburg</i>	3 juni			

**Schade door vergelingsziekte**

Groene bladluizen kunnen vergelingsziekte overbrengen. Vergelingsziekte kan veroorzaakt worden door drie verschillende virussen (BYV, BMYV en BChV). Bij overschrijding van de schadedrempel is het belangrijk om in te grijpen, anders kan de schade oplopen tot wel 50%

opbrengstderving. In tabel 2 is te zien bij welke aantallen groene bladluizen ingrijpen noodzakelijk is. Vanaf 15 juni is de schadedrempel van 2 naar 5 groene bladluizen per 10 planten gegaan, omdat rond deze tijd de bieten doorgaans groter zijn dan het 12-14 stadium. Vanaf dit stadium vermeerderen bladluizen zich minder makkelijk en bovendien is opbrengstschade geringer als bieten later geïnfecteerd raken. Het blijft nog wel opletten vanaf dat gewassen gesloten zijn. Op percelen die zijn overgezaaid of zijn achtergebleven in groei adviseren we om de schadedrempel van 2 groene bladluizen per 10 planten te hanteren, totdat ook deze bieten het 12-14-bladstadium bereikt hebben.

**Tabel 2. Bestrijdingsdrempels van de [groene bladluizen](#).**

periode	aantal groene bladluizen per tien planten
april, mei en eerste helft juni	meer dan twee
tweede helft juni	meer dan vijf
eerste helft juli	meer dan vijftig

### Advies insecticiden

Als de schadedrempel is overschreden, dan kunnen telers op dit moment kiezen uit Closer of Batavia:

- Closer (0,2 l/ha) kan ingezet worden tussen 1 april en 15 juli (maximaal één toepassing). Gebruik dit product niet in de buurt van in bloei staand onkruid. Verwijder onkruid voordat het bloeit.
- Batavia (0,45 l/ha) kan ook ingezet worden tussen 1 april en 15 juli (maximaal twee toepassingen met een interval van minimaal 14 dagen). Voor een verbeterde opname van dit product adviseren we om Robbester (1 l/ha) toe te voegen. Gebruik dit product niet in de buurt van in bloei staand onkruid. Verwijder onkruid voordat het bloeit. Na een gewasbehandeling percelen nog minimaal twee weken vrijhouden van bloeiende onkruiden.

Bij overschrijding van de schadedrempel van de zwarte bonenluis kan ook Pirimor (0,4 kg/ha) worden ingezet. Dit middel adviseren we niet bij aanwezigheid van groene bladluizen in verband met resistente groene perzikluizen. **Omdat het 1 juni is geweest, adviseren we ook geen Teppeki meer in te zetten, in verband met kans op overschrijding van de MRL.**

### Meer informatie

Meer informatie over het tellen en herkennen van bladluizen en natuurlijke vijanden is te vinden in:

- ['Cursus tellen en herkennen van bladluizen in suikerbieten'](#).
- De presentatie ['Herkenning vergelingsvirussen en bladluizen in suikerbieten'](#).
- Teelthandleiding ['10.3.3.4 Bladluizen'](#).
- Teelthandleiding ['10.7.2 Vergelingsziekte'](#).
- Teelthandleiding ['10.3.5 Natuurlijke vijanden'](#).
- Video ['Controle bietenperceel op groene bladluizen'](#).

Contact: Elma Raaijmakers



*Foto 1. Wekelijks waarnemen van groene bladluizen op ieder perceel tot half juli is belangrijk om schade door vergelingsziekte te beperken.*



*Foto 2. Op het moment dat er meer dan 5 groene bladluizen per 10 planten op een perceel aanwezig zijn, wordt de schadedrempel overschreden. Alleen dan is het nodig om in te grijpen met Closer of Batavia.*

---

## Actuele bladluissituatie

Schadedrempel gaat omhoog per 1 juli

*10<sup>e</sup> bericht van de bladluiswaarschuwingsdienst (1 juli 2021)*

### **Bladluiswaarschuwing voor Voorne Putten.**

Op enkele bietenpercelen op Voorne Putten is de schadedrempel (tabel 2) van groene bladluizen (groene perzikluizen, sjalottenluizen en aardappeltopluizen) voor de 2<sup>e</sup> keer overschreden. De verschillen tussen percelen zijn gigantische groot. Zo wordt op sommige percelen de schadedrempel overschreden, terwijl op andere percelen geen enkele bladluis wordt gevonden. Het is belangrijk om percelen te **controleren** alvorens een bespuiting uit te voeren. Zie ook de '[Bladluiswaarschuwingskaart](#)'.

### **Blijf alert**

Wij adviseren tot half juli wekelijks de bieten te blijven controleren. Bladluizen kunnen namelijk tot die tijd nog schade veroorzaken. Zet insecticiden alleen in indien de schadedrempel is overschreden, eerder heeft geen zin.

**Tabel 1. Overzicht van bladluiswaarschuwingen per gebied**

<i>gebied</i>	<i>1<sup>e</sup> waarschuwing</i>	<i>2<sup>e</sup> waarschuwing</i>	<i>3<sup>e</sup> waarschuwing</i>	<i>4<sup>e</sup> waarschuwing</i>
Zeeuws-Vlaanderen	17 juni			
Zeeuwse Eilanden				
<i>Walcheren</i>	21 juni			
<i>Noord-Beveland</i>	21 juni			
<i>Zuid-Beveland</i>	21 juni			
<i>Schouwen- Duiveland</i>	24 juni			
<i>Tholen/St. Philipsland</i>	6 juni	24 juni		
West- en Midden-Brabant				
<i>West-Brabant Zuid</i>	3 juni			
<i>De Westhoek</i>	9 juni			
<i>Midden-Brabant Zuid</i>	3 juni			
<i>Rest West-Brabant</i>				
Zuid-Hollandse eilanden				
<i>Voorne-Putten</i>	6 juni	1 juli		
<i>Hoeksche Waard/Eiland van Dordt</i>	3 juni			
<i>Goeree Overflakkee</i>	24 juni			
Zuid-Holland vast (incl. Haarlemmermeer)				
Noord-Holland				
<i>Noord-Holland midden</i>				
<i>Kop van Noord-Holland</i>	14 juni			
<i>Wieringermeer</i>	14 juni			
<i>Texel</i>	17 juni			
Flevoland				
<i>Oostelijk Flevoland</i>	9 juni			
<i>Zuidelijk Flevoland</i>	14 juni			
Noordoostpolder	24 juni			
Friesland klei				
Groningen klei				
Noordelijk zand				
Noordelijk dal/veen				
Gelderland e.o.				
<i>Salland/Twente</i>	3 juni			
<i>Graafschap/Achterhoek</i>	3 juni			
<i>Lijmers/Oude IJssel</i>	3 juni			
<i>Bommelerwaard/Betuwe</i>	9 juni			
<i>Utrecht oost/Veluwe</i>	9 juni			
Oost-Brabant				
<i>De Kempen</i>	3 juni			
<i>Rest Oost-Brabant</i>				
Limburg				
<i>Noord- en Midden-Limburg</i>				
<i>Zuid-Limburg</i>	3 juni			

**Schade door vergelingsziekte**

Groene bladluizen kunnen vergelingsziekte overbrengen. Vergelingsziekte kan veroorzaakt worden door drie verschillende virussen (BYV, BMYV en BChV). Bij overschrijding van de schadedrempel is het belangrijk om in te grijpen, anders kan de schade oplopen tot wel 50%

opbrengstderving. In tabel 2 is te zien bij welke aantallen groene bladluizen ingrijpen noodzakelijk is.

**Tabel 2.** Bestrijdingsdrempels van de [groene bladluizen](#).

periode	aantal groene bladluizen per tien planten
april, mei en eerste helft juni	meer dan twee
tweede helft juni	meer dan vijf
eerste helft juli	meer dan vijftig

### Advies insecticiden

Als de schadedrempel is overschreden, dan kunnen telers op dit moment kiezen uit Closer of Batavia:

- Closer (0,2 l/ha) kan ingezet worden tussen 1 april en 15 juli (maximaal één toepassing). Gebruik dit product niet in de buurt van in bloei staand onkruid. Verwijder onkruid voordat het bloeit.
- Batavia (0,45 l/ha) kan ook ingezet worden tussen 1 april en 15 juli (maximaal twee toepassingen met een interval van minimaal 14 dagen). Voor een verbeterde opname van dit product adviseren we om Robbester (1 l/ha) toe te voegen. Gebruik dit product niet in de buurt van in bloei staand onkruid. Verwijder onkruid voordat het bloeit. Na een gewasbehandeling percelen nog minimaal twee weken vrijhouden van bloeiende onkruiden.

### Meer informatie

Meer informatie over het tellen en herkennen van bladluizen en natuurlijke vijanden is te vinden in:

- Teelthandleiding '[10.3.3.4 Bladluizen](#)'.
- Teelthandleiding '[10.7.2 Vergelingsziekte](#)'.

Contact: Elma Raaijmakers



*Foto 1. Wekelijks waarnemen van groene bladluizen op ieder perceel tot half juli is belangrijk om schade door vergelingsziekte te beperken.*



*Foto 2. Alleen bij overschrijding van de schadedrempel is het nodig om in te grijpen met Closer of Batavia.*



---

# Actuele bladluissituatie

## Bladluiswaarschuwingsdienst stopt met tellen voor dit seizoen

### *11<sup>e</sup> bericht van de bladluiswaarschuwingsdienst (16 juli 2021)*

Vanaf heden stopt de bladluiswaarschuwingsdienst met het wekelijks tellen van bladluizen op percelen suikerbieten. Als er nu nog vergelingsziekte wordt overgebracht door de groene bladluizen, dan zal dit niet meer leiden tot opbrengstverlies. Bovendien zijn er voldoende natuurlijke vijanden aanwezig om bladluizen, die nu nog de bietenpercelen invliegen, te beheersen.

Elma Raaijmakers



*Foto 1. Plek met vergelingsziekte. Vanaf half juli is het niet meer nodig om bladluizen te beheersen.*