



IRS  
Postbus 32  
4600 AA Bergen op Zoom  
[www.irs.nl/bladschimmel/](http://www.irs.nl/bladschimmel/) / [maassen@irs.nl](mailto:maassen@irs.nl)

## Project “geïntegreerde aanpak bladschimmels in suikerbieten”

Aangevraagd door Suiker Unie en CSM  
en ondersteund door LNV en de EU  
2006-2007

Jurgen Maassen

### Aanleiding project

- ☀ bladschimmelbestrijding in bieten is relatief nieuw
- ☀ het leek eerst alleen om cercospora te gaan
- ☀ inmiddels duidelijk dat ook ramularia, meeldauw en roest vaak bestrijding vergen
- ☀ veel telers zijn zich (nog) onvoldoende bewust van de problematiek
- ☀ en herkennen de ziektebeelden niet
- ☀ beschikbaar komen van adviesmodel



### Herkenning bladschimmels lastig

- ☀ 42% een of meerdere bespuitingen uitgevoerd in 2005 (AgriDirect 2006)
- ☀ tweederde deed dat (mede) op basis eigen waarnemingen (AgriDirect 2006)
- ☀ verwisseling met pseudomonas komt zeer regelmatig voor
- ☀ herkenning van bladschimmels is lastig; inventarisatie-enquête 52 SUSY-telers



### Van welke bladziekten in de bietenteelt herkent u het aantastingsbeeld?

Inventarisatie-enquête onder 52 SUSY-telers  
najaar/winter 2005-2006

	Topgroep	Middengroep %	Totaal
meeldauw	100	77	88,5
cercospora	77	73	75,0
roest	65	65	65,4
ramularia	42	31	36,5
alternaria	15	15	15,4
pseudomonas	4	4	3,8



### Doel

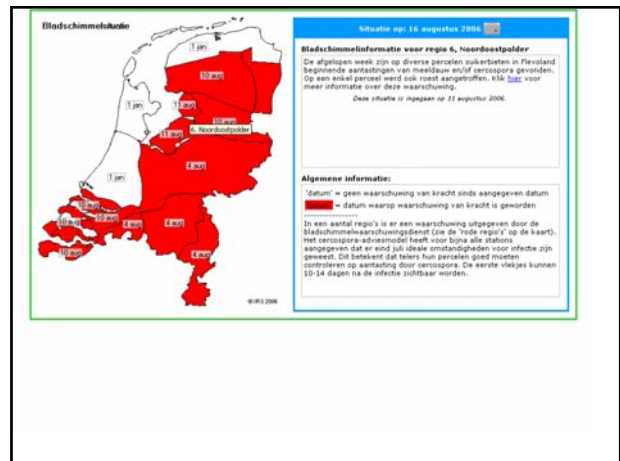
- ☀ zo hoog mogelijke suikeropbrengst per ha
- ☀ tegen zo laag mogelijke kosten
- ☀ verhogen kennisniveau telers
- ☀ nadruk op kennen en herkennen
- ☀ kunnen inschatten van mogelijke invloed op opbrengst en kwaliteit



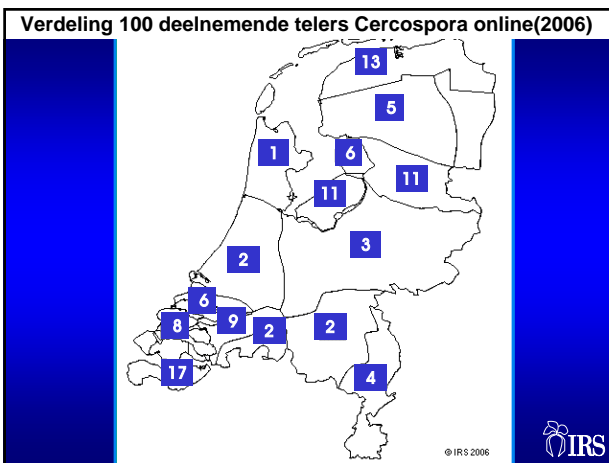
### Acties

- ☀ speciale pagina ([www.irs.nl/bladschimmel/](http://www.irs.nl/bladschimmel/)) met alle relevante informatie
- ☀ artikelen in magazine en vakbladen
- ☀ praktijkgids en loep
- ☀ bladschimmelkaart

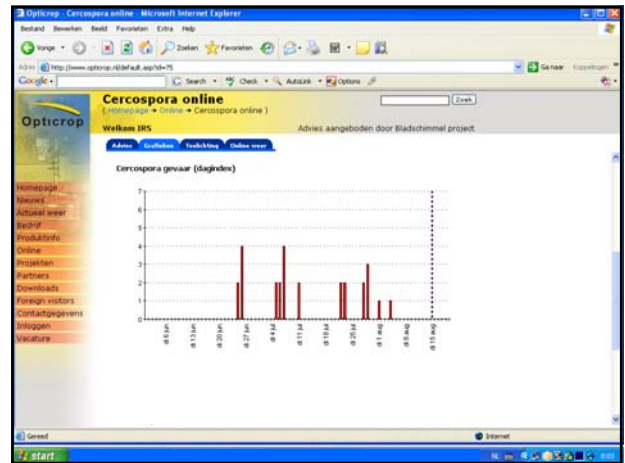
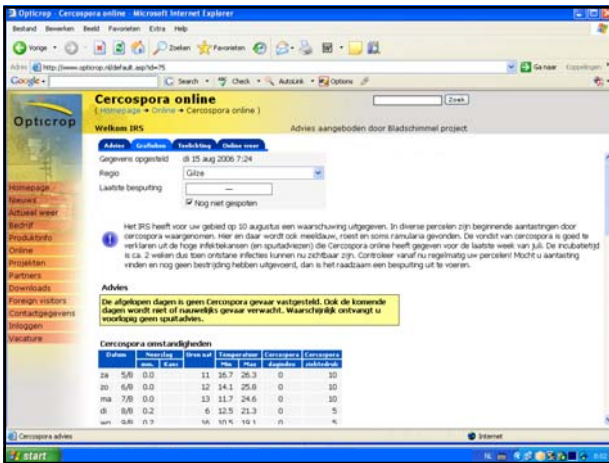




- ### Acties (vervolg)
- ☀ demovelden op 8 locaties
  - ☀ veldbijeenkomsten door suikerindustrie
  - ☀ aandacht voor bladschimmels op telersvergaderingen
  - ☀ 100 telers toegang tot Cercospora online (2006)
  - ☀ gratis toegang via IRS-site tot Cercospora online (2007)
- IRS



- ### Cercospora-adviesmodel
- [www.opticrop.nl/cercospora](http://www.opticrop.nl/cercospora)
- ☀ berekent infectiekans cercospora (DIV)
  - ☀ op basis van bladnatduur en temperatuur
  - ☀ van een aaneengesloten periode
  - ☀ infectiekansen (DIV) van 2 opeenvolgende dagen bij elkaar opgeteld moet 5 of hoger zijn
  - ☀ iedere DIV-overschrijding (5 of meer) leidt tot 'spuitadvies'
  - ☀ incubatietijd (tussen infectie en zichtbaar worden) is circa 2 weken
- IRS



	Cercospora online	bladschimmel-waarschuwingsdienst
basis is schimmels	weergelateerd model cercospora	waarnemingen in veld cercospora, meeldauw, ramularia en roest
waarschuwt voor	infectiekansen	eerste zichtbare aantastingen in het veld
gebaseerd op	heersende weersomstandigheden	waarnemingen en inzendingen diagnostiek
geldt voor	gebied rond weerpiaal	per IRS-gebied
actie	geeft 'spuitadvies'	roeft op tot controleren perceel

### Bladschimmelmodel

- ☀ op basis van waarnemingen in strokenproeven 2004 en 2005
- ☀ algemene kennis/literatuur van de schimmels
- ☀ 'fine tunen' o.a. aan de hand van demostroken

Voor meer informatie over dit project kijk op:  
[www.irs.nl/bladschimmel](http://www.irs.nl/bladschimmel)